

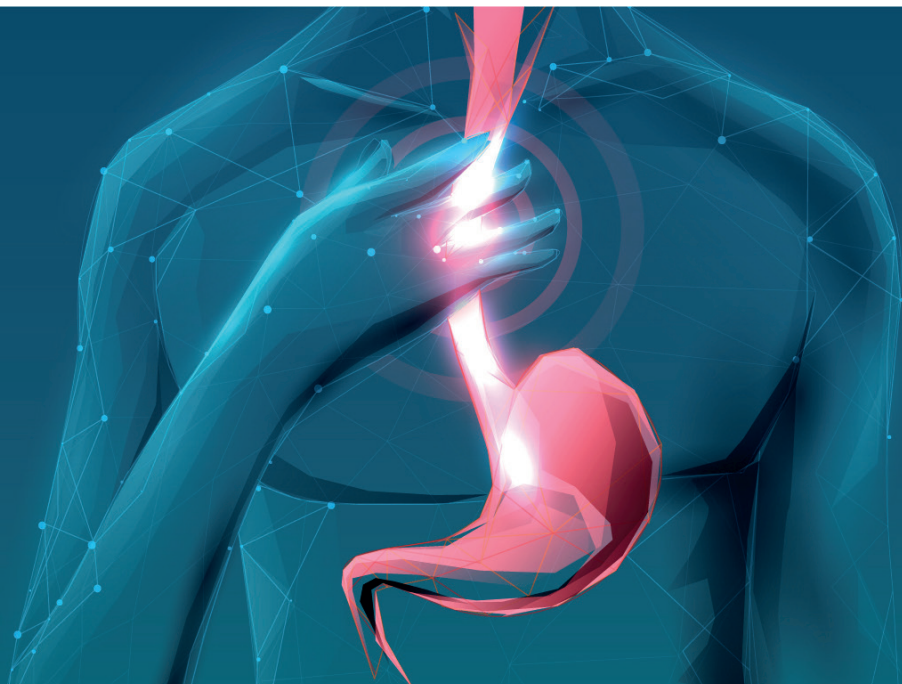
CORSO FAD | 5 crediti ECM

pazientemrge.it



SIMG

SOCIETÀ ITALIANA DEI MEDICI
DI MEDICINA GENERALE
E DELLE CURE PRIMARIE



L'inquadramento del paziente con MRGE e il suo trattamento ragionato

Dal 18 marzo 2024 al 17 marzo 2025

RAZIONALE

La Malattia da Reflusso Gastroesofageo (MRGE) è una condizione clinica conseguente al reflusso del contenuto gastrico in esofago. La MRGE è diventata una delle malattie più frequenti nei paesi occidentali ed in Italia è tra le prime 5 patologie per cui il paziente si rivolge al Medico di Medicina Generale.

La MRGE si manifesta tipicamente con sintomi a carico del tratto digestivo superiore, dolore epigastrico, dispepsia, disfagia, odinofagia ma una grande percentuale dei pazienti con MRGE presenta sintomi extraesofagei che, interessando le mucose delle vie respiratorie, si manifestano come tosse, laringite, sinusite, faringite, otiti medie, asma.

L'approccio terapeutico alla MRGE è sostanzialmente basato sulla classe di farmaci definiti Inibitori di Pompa Protonica (IPP) ma molti aspetti della terapia rimangono piuttosto controversi e, in parte almeno, insoddisfacenti; i dati disponibili dimostrano che circa la metà dei pazienti risponde poco alla terapia antiacida sia per quanto riguarda i sintomi tipici che per l'insieme dei sintomi della sindrome atipica extraesofagea. Sulla base di queste considerazioni e della constatazione del largo ricorso all'automedicazione con IPP, diventa forte la necessità di rifocalizzare le tematiche relative alla diagnostica e all'appropriatezza terapeutica del trattamento delle malattie da reflusso, peraltro in costante aumento, probabilmente anche a causa delle nuove abitudini di vita. È necessario che il Medico di Medicina Generale raffini le capacità diagnostiche, migliori l'appropriatezza prescrittiva e sia in grado di creare reti con gli specialisti e con altre figure sanitarie, come i farmacisti, col fine ultimo di garantire al paziente una presa in carico sicura, efficace e sostenibile.

PROGRAMMA SCIENTIFICO

Introduzione al corso

I. Grattagliano

MODULO 1

Overview sulla MRGE

Introduzione al modulo

C. Tosetti

Dal sintomo al sospetto clinico

F. Carofoglio

Epidemiologia e strumenti utili al
Medico di Medicina Generale

E. Marconi

Fattori di rischio

C. Tosetti

Take home messages

C. Tosetti

MODULO 2

Il paziente con MRGE tra lo Studio Medico e la Farmacia

Introduzione al modulo

T. Mastronuzzi

Dall'iperacidità alla dispepsia:
inquadramento clinico

A. Belvedere

Soluzioni al banco: non solo
farmaci

M. A. Baio

MRGE: patologia acuta o condizione
cronica?

T. Mastronuzzi

Take home messages

T. Mastronuzzi

MODULO 3

Il paziente con MRGE nello studio del MMG e dello specialista

Introduzione al modulo

R. Scoglio

Il percorso diagnostico
nell'ambulatorio del Medico di
Medicina Generale

R. Scoglio

Pazienti tutti uguali? La
stratificazione del paziente con MRGE

F. Di Bella

La gestione terapeutica e gli errori
da evitare

E. V. Savarino

Take home messages

R. Scoglio

Test ECM di verifica
dell'apprendimento e questionario di
valutazione evento

FACULTY

Matteo Alberto Baio

Farmacista clinico Ricercatore
SIFAC, Monza

Alessandra Belvedere

Medico di Medicina Generale SIMG,
Messina

Francesco Carofiglio

Medico di Medicina Generale,
Giovinazzo (BA)

Floriana Di Bella

Medico di Medicina Generale SIMG,
ASP 6 Palermo

Ignazio Grattagliano

Vicepresidente SIMG
Medico di Medicina Generale SIMG,
Bari

Ettore Marconi

Clinical Research Scientist
Health Search, SIMG Firenze

Tecla Mastronuzzi

Responsabile Nazionale SIMG
Macro-Area “Promozione di Salute
e Prevenzione”
Medico Medicina Generale SIMG,
Bari

Edoardo Vincenzo Savarino

Professore Associato Dipartimento
di Scienze chirurgiche, Oncologiche
e Gastroenterologiche Università
degli Studi di Padova

Riccardo Scoglio

Segretario Regionale SIMG Sicilia
Medico di Medicina Generale SIMG,
Messina

Cesare Tosetti

Specialista in Gastroenterologia ed
Endoscopia Digestiva SIMG,
Porretta Terme (BO)

ISCRIZIONE AL CORSO

L'iscrizione al corso è gratuita.

Per partecipare all'evento segui queste istruzioni:

- collegati al sito pazientemrge.it

NB: per partecipare a questo evento è necessario essere in possesso di almeno uno dei seguenti account: simg.it (soci SIMG), learningcenter.simgdigital.it* o multipla.cloud

se hai già uno degli account

- puoi utilizzare le tue credenziali di accesso per perfezionare l'iscrizione all'evento

se non sei in possesso di un account

- compila tutti i campi richiesti e scegli una username e una password
- una volta completato il percorso d'iscrizione il sistema invierà una email all'indirizzo indicato contenente un link di conferma
- clicca il link riportato nella email per attivare il tuo account
- a questo punto, con le tue credenziali, potrai accedere alla piattaforma e perfezionare l'iscrizione all'evento

* Simg Digital Learning Center (Powered by Multipla®) è un portale dedicato ai Medici di Medicina Generale che vogliono tenere sotto controllo le proprie attività di apprendimento online. Grazie ad un unico account potrai iscriverti e seguire nuovi corsi di formazione, essere informato sui tuoi crediti ecm, conoscere le scadenze.

HELPDESK

Per ricevere supporto tecnico visita la sezione ASSISTENZA o quella CONTATTI della piattaforma

SEGRETERIA ORGANIZZATIVA E PROVIDER

Euromediform Srl

Via A. Cesalpino, 5/b - 50134 Firenze

T. 055 7954230

progetti@euromediform.it

www.euromediform.it

SOCIETÀ SCIENTIFICA

SIMG - Società Italiana dei Medici di Medicina Generale e delle Cure Primarie

Via del Sansovino, 179 - 50142 Firenze

T. 055 700027 - 055 7399199

www.simg.it

ACCREDITAMENTO ECM

ID 286 - Evento n. 406838

L'iscrizione al corso è gratuita. La società Provider Euromediform S.r.l. sulla base delle normative ministeriali vigenti ha assegnato all'evento n. 5 crediti formativi (5 ore formative) per le seguenti professioni e discipline: **Dietista:** dietista; iscritto nell'elenco speciale ad esaurimento.

Farmacista: Farmacista Pubblico del SSN; Farmacista Territoriale; Farmacista di Altro Settore. Medico Chirurgo: **Medico Chirurgo:** Allergologia ed Immunologia Clinica; Anatomia Patologica; Anestesia e Rianimazione; Angiologia; Audiologia e Foniatria; Biochimica Clinica;

Cardiochirurgia; Cardiologia; Chirurgia Generale; Chirurgia Maxillo-Facciale; Chirurgia Pediatrica; Chirurgia Plastica e Ricostruttiva; Chirurgia Toracica; Chirurgia Vascolare; Continuità Assistenziale; Cure Palliative; Dermatologia e Venereologia; Direzione Medica di Presidio Ospedaliero; Ematologia; Endocrinologia;

Epidemiologia; Farmacologia e Tossicologia Clinica; Gastroenterologia; Genetica Medica; Geriatria; Ginecologia e Ostetricia; Igiene degli Alimenti e della Nutrizione; Igiene, Epidemiologia e Sanità Pubblica; Laboratorio di Genetica Medica; Malattie dell'apparato Respiratorio; Malattie Infettive; Malattie Metaboliche e Diabetologia; Medicina Aeronautica e Spaziale; Medicina del Lavoro e Sicurezza degli Ambienti di Lavoro; Medicina dello Sport; Medicina di Comunità; Medicina e Chirurgia di Accettazione e di Urgenza; Medicina Fisica e Riabilitazione; Medicina Generale (Medici di Famiglia); Medicina Interna; Medicina Legale; Medicina Nucleare; Medicina Subacquea e Iperbarica; Medicina Termale; Medicina TrASFusionale; Microbiologia e Virologia; Nefrologia; Neonatologia; Neurochirurgia; Neurofisiopatologia; Neurologia; Neuropsichiatria Infantile; Neuroradiologia; Oftalmologia; Oncologia; Organizzazione dei Servizi Sanitari di Base; Ortopedia e Traumatologia; Otorinolaringoiatria; Patologia Clinica (Laboratorio di Analisi Chimico-Cliniche e Microbiologia); Pediatria; Pediatria (Pediatri di libera Scelta); Psichiatria; Psicoterapia; Radiodiagnostica; Radioterapia; Reumatologia; Scienza dell'alimentazione e Dietetica; Urologia.

OBIETTIVO FORMATIVO

Area tecnico-professionale. Contenuti tecnico-professionali (conoscenze e competenze) specifici di ciascuna professione, di ciascuna specializzazione e di ciascuna attività ultraspecialistica, ivi incluse le malattie rare e la medicina di genere

Con la sponsorizzazione non condizionante di

