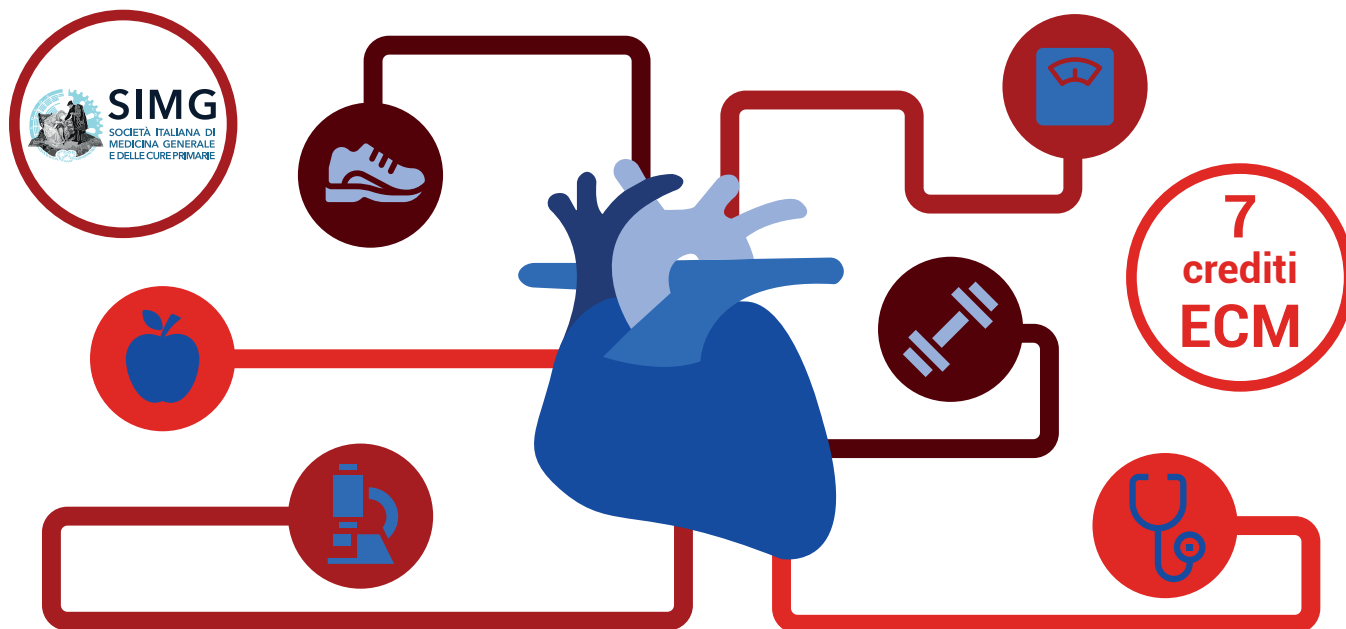


# CORSO FAD

DISLIPIDEMIERCV.IT



## APPROCCIO AL **PAZIENTE DISLIPIDEMICO** A RISCHIO CV ELEVATO: GLI STRUMENTI DISPONIBILI, TRA **CRITICITÀ** E **NUOVE PROSPETTIVE**

DAL 12 AGOSTO 2020 AL 21 FEBBRAIO 2021

## RAZIONALE

Nell'attività del medico di medicina generale, particolare rilevanza riveste la stratificazione del rischio cardiovascolare (CV) globale della popolazione assistita. Un'attività strutturata e proattiva in tal senso può determinare un più efficace trattamento dei fattori di rischio CV, una più precoce individuazione di eventuali danni d'organo con conseguenti interventi mirati ed in ultima analisi una riduzione di incidenza di eventi fatali e non fatali.

È importante identificare, in questa attività, i soggetti a rischio CV elevato, verso i quali devono essere intrapresi percorsi di monitoraggio e di trattamento con l'obiettivo di ottenere un controllo massimale dei singoli fattori di rischio. La promozione di stili di vita sani si deve affiancare all'utilizzo di tutti i farmaci necessari al raggiungimento dei target terapeutici che nel lungo periodo consente un controllo longitudinale del rischio di eventi cardio e cerebrovascolari.

Tra i diversi fattori di rischio modificabili, l'ipercolesterolemia è responsabile di una notevole predittività per eventi e deve essere adeguatamente trattata, avendo cura di raggiungere per ogni paziente il target desiderabile in relazione al suo livello di rischio CV e alla realistica valutazione del caso. Prendendo le indicazioni delle linee guida europee per la gestione delle dislipidemie i target di LDL colesterolo devono essere:  $\leq 115$  mg/dl in presenza di rischio lieve;  $\leq 100$  mg/dl in presenza di rischio moderato;  $\leq 70$  mg/dl, o riduzione di almeno il 50% del valore iniziale di LDL in presenza di rischio elevato;  $\leq 55$  mg/dl, o riduzione di almeno il 50% del valore iniziale di LDL, in presenza rischio molto elevato;  $\leq 40$  mg/dl, o riduzione di almeno il 50% del valore iniziale di LDL, in presenza rischio molto molto elevato (secondo evento CV dopo meno di due anni da un primo evento).

Questo obiettivo è particolarmente difficile e impegnativo per cui una formazione sulle evidenze e sui percorsi può essere utile nell'ambito di una migliore gestione dell'attività professionale quotidiana.

## FACULTY

### CLAUDIO CRICELLI

Presidente SIMG  
Firenze

### GERARDO MEDEA

Responsabile Nazionale

- Ricerca SIMG
- Macro-Area "Prevenzione"
- Area Metabolica

SIMG Brescia

### ALESSANDRA MEDOLLA

Medico di Medicina Generale SIMG  
USL Umbria 1, Perugia

### DAMIANO PARRETTI

Responsabile Nazionale

- Scuola di Alta Formazione SIMG
- Macro-Area "Cronicità"
- Area "Cardiovascolare"

SIMG Perugia

### ANDREA ZANCHÉ

Medico di Medicina Generale SIMG  
ASL 04 Teramo

# PROGRAMMA SCIENTIFICO

## Introduzione al corso

*C. Cricelli*

## I MODULO

### Stratificazione del rischio e target terapeutici

La stima del Rischio Cardiovascolare: strumenti per una strategia di popolazione e approccio individuale del paziente a rischio

*G. Medea*

Linee guida e Nota 13: target terapeutici e ambiti di prescrivibilità

*D. Parretti*

La strategia dell'alto rischio: gestione del paziente a rischio molto elevato e prevenzione secondaria

*A. Zanchè*

Focus sulle dislipidemie familiari, score diagnostico per la diagnosi clinica e target terapeutici

*G. Medea*

## II MODULO

### Il trattamento

Il trattamento farmacologico della dislipidemia. Appropriately prescrittiva: il "decision making" per la scelta del farmaco giusto nel trattamento del paziente affetto da dislipidemia

*D. Parretti*

I farmaci biologici e le nuove prospettive terapeutiche delle dislipidemie

*A. Medolla*

## III MODULO

### La complessità gestionale

Il paziente complesso, approccio olistico (o "patient-oriented?") al paziente pluripatologico e in polifarmacoterapia per la corretta gestione della dislipidemia e del rischio cardiovascolare

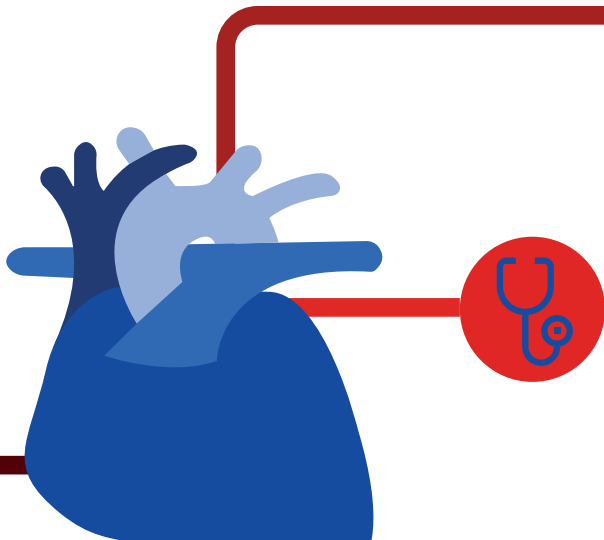
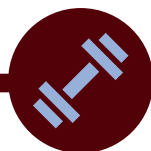
*A. Zanchè*

Criticità e possibili soluzioni nel management del paziente affetto da ipercolesterolemia: inerzia e scarsa aderenza terapeutica

*A. Medolla*

*Consultazione materiale informativo e di approfondimento sulle tematiche trattate*

*Test ECM di verifica dell'apprendimento e questionario di gradimento*



## PROVIDER n. 68

Presidente Nazionale SIMG  
dott. prof. Claudio Cricelli  
S.I.M.G. - Società Italiana di Medicina Generale e  
delle Cure Primarie  
Via del Sansovino, 179 - 50142 Firenze  
T. 055 700027 – 055 7399199  
F. 055 7130315  
website: [www.simg.it](http://www.simg.it)  
e – mail: [segreteria@simg.it](mailto:segreteria@simg.it)

## ACCREDITAMENTO ECM

ID 68 - EVENTO N. 297326  
L'iscrizione al corso FAD è gratuita.  
n. 7 crediti formativi riconosciuti in base alle norme  
vigenti per tutte le professioni sanitarie

## RESPONSABILI SCIENTIFICI

Claudio Cricelli, Gerardo Medea, Damiano Parretti

## OBIETTIVO FORMATIVO

Obiettivo formativo 10 - Epidemiologia - prevenzione  
e promozione della salute – diagnostica –  
tossicologia con acquisizione  
di nozioni tecnico-professionali

## HELP DESK

Attivo dal Lunedì al Venerdì dalle ore 09:00 alle  
ore 12:00 fornisce supporto tecnico agli utenti  
[helpdesk@dislipidemiercv.it](mailto:helpdesk@dislipidemiercv.it)  
**055.7954251**

## COME ACCEDERE AL CORSO FAD

- Collegarsi alla pagina web del corso all'indirizzo **dislipidemiercv.it**;
- Cliccare sul tasto "**REGISTRATI**";
- Sarete reindirizzati sulla piattaforma Simg Digital Learning Center\*;
- Soci SIMG: possono utilizzare le proprie credenziali per effettuare direttamente l'accesso;
- Non Soci SIMG: nella pagina di registrazione compilare tutti i campi presenti e scegliere username e password preferite;
- Il sistema invierà una mail contenente un link da cliccare per confermare la registrazione alla piattaforma;
- Dalla piattaforma Simg Digital Learning Center selezionare la FAD "Approccio al paziente dislipidemico a rischio CV elevato: gli strumenti disponibili, tra criticità e nuove prospettive" per iniziare il corso.

\* Simg Digital Learning Center è un portale dedicato ai Medici di Medicina Generale che vogliono tenere sotto controllo le proprie attività di apprendimento online. Grazie ad un unico account potrai iscriverti e seguire nuovi corsi di formazione, essere informato sui tuoi crediti ecm, conoscere le scadenze.

Con la sponsorizzazione non condizionante di



GENERICI PER SCELTA