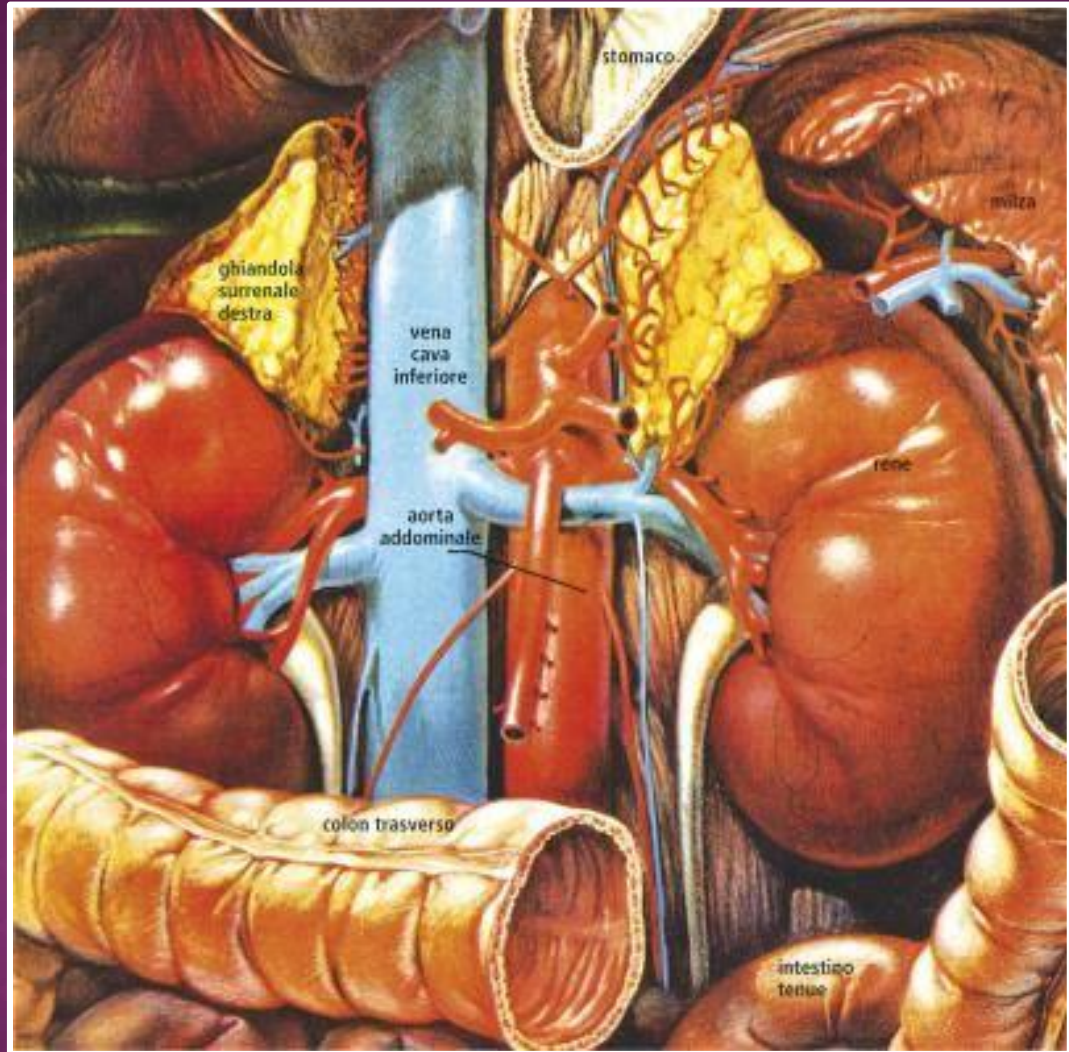


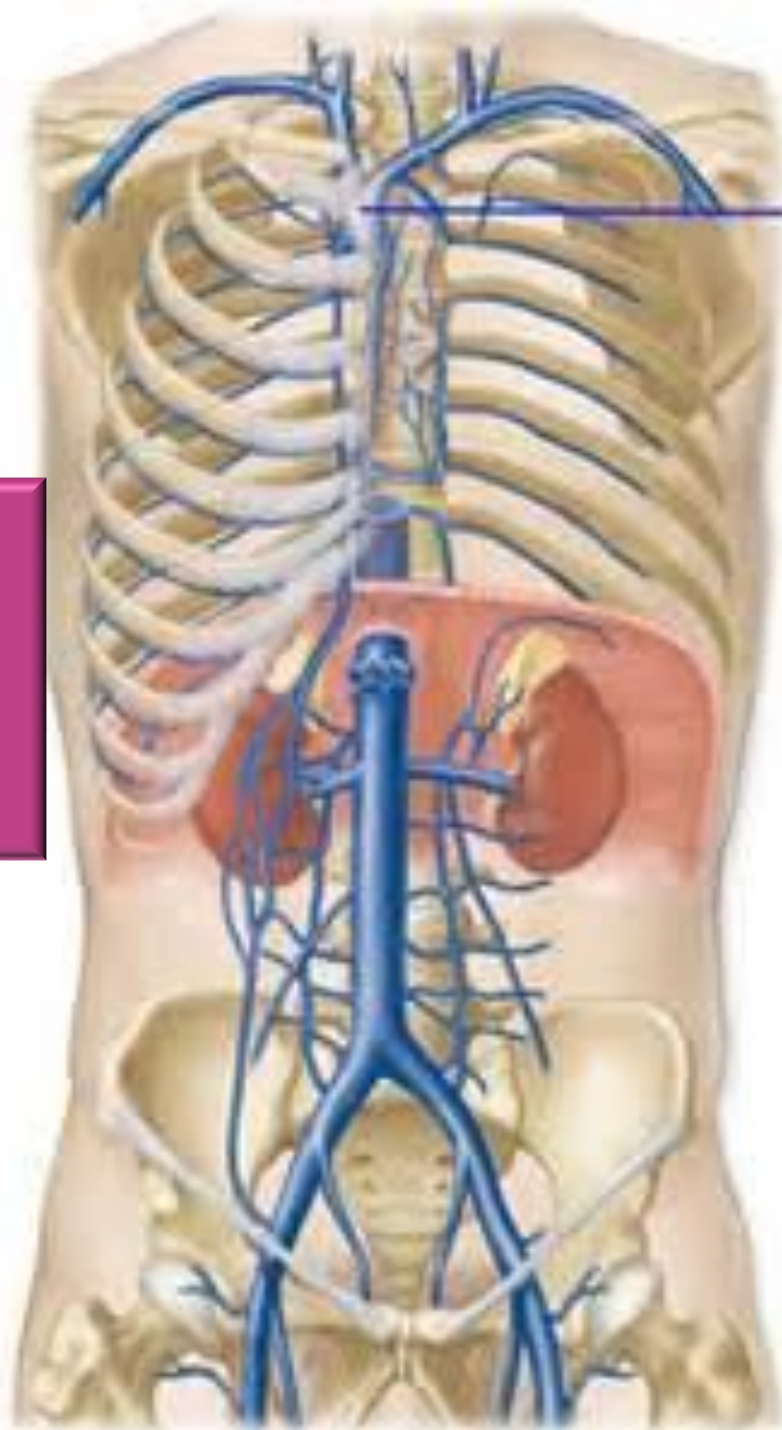
VENA CAVA INFERIORE



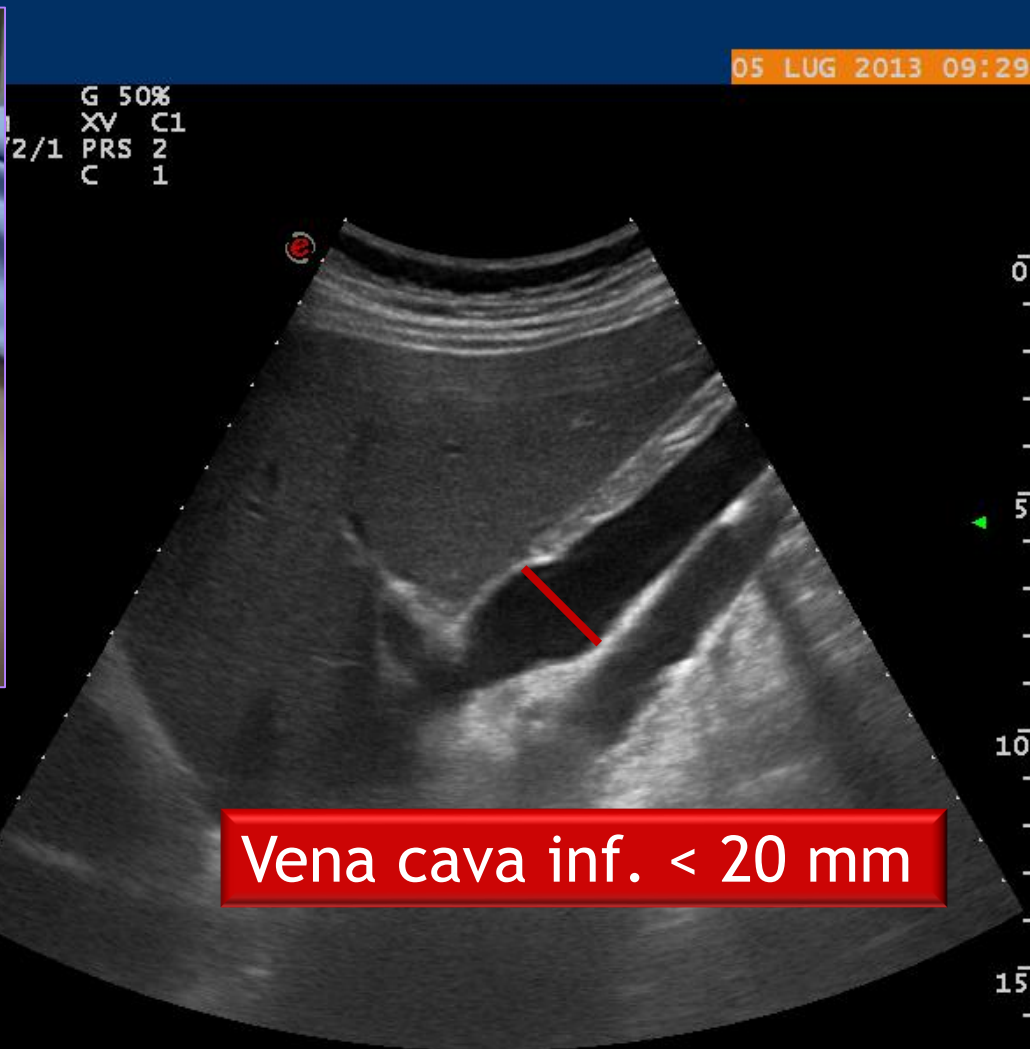
Fabio Fichera

Area Ecografica S.I.M.G.

La VCI origina dalla
congiunzione delle vene
iliache e termina
nell'atrio dx.

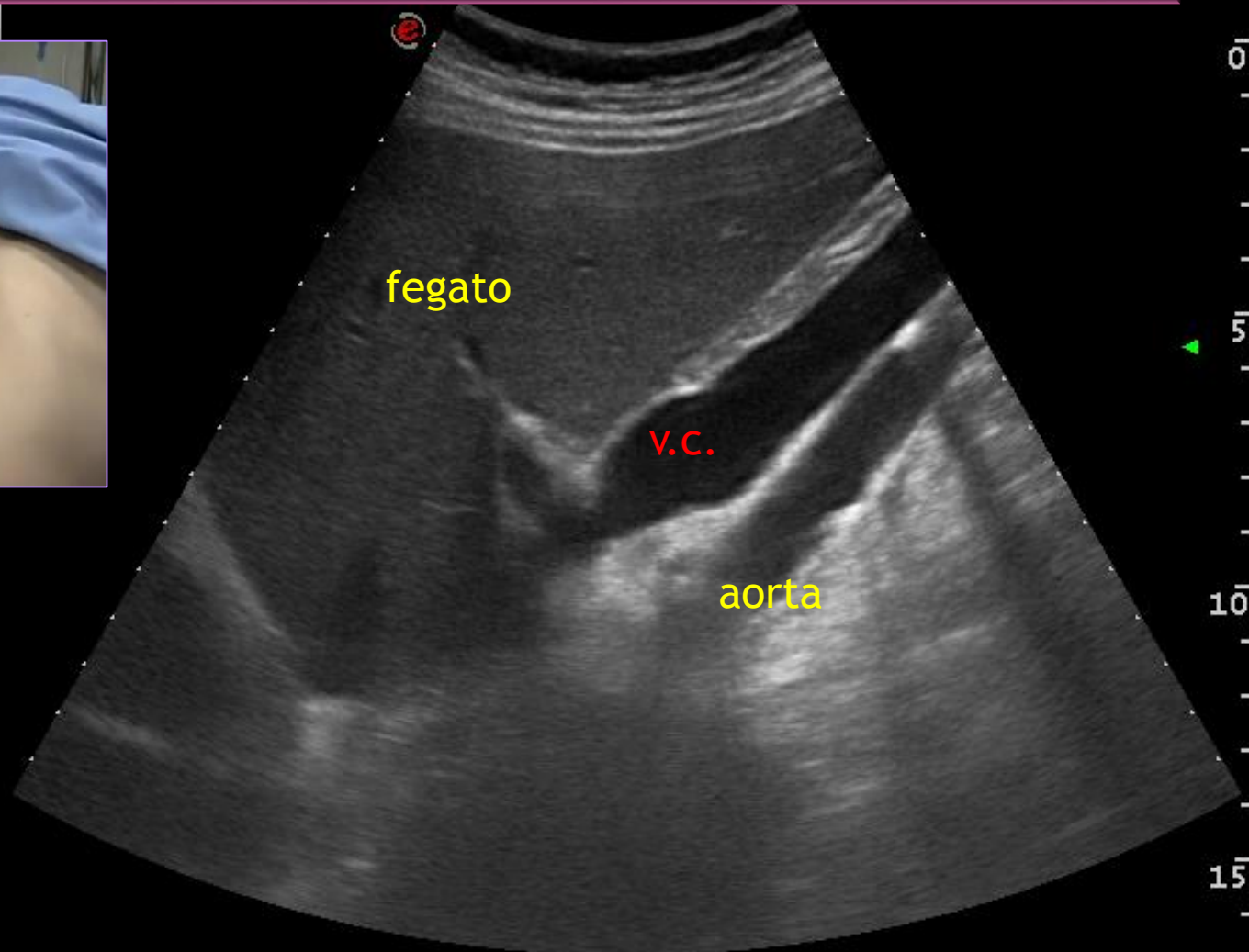


Il **diametro** normale della VCI è **inferiore a 2 cm**.
Normalmente si osserva un **collasso inspiratorio**
del **50%** durante il ciclo respiratorio



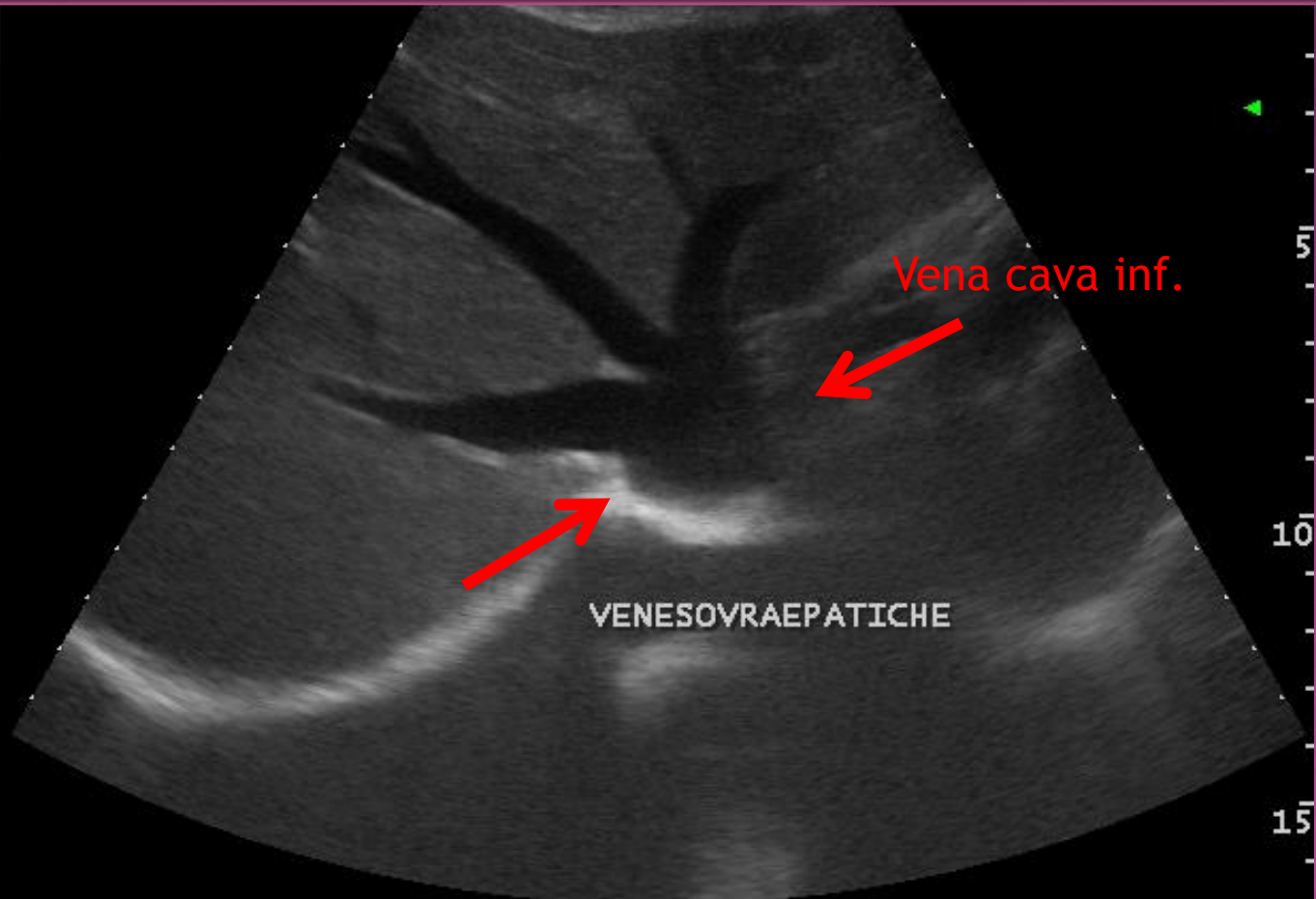
Tecnica ecografica

La VCI è facilmente esaminata in **scansione longitudinale** a dx della linea mediana, utilizzando la finestra acustica del lobo epatico sx



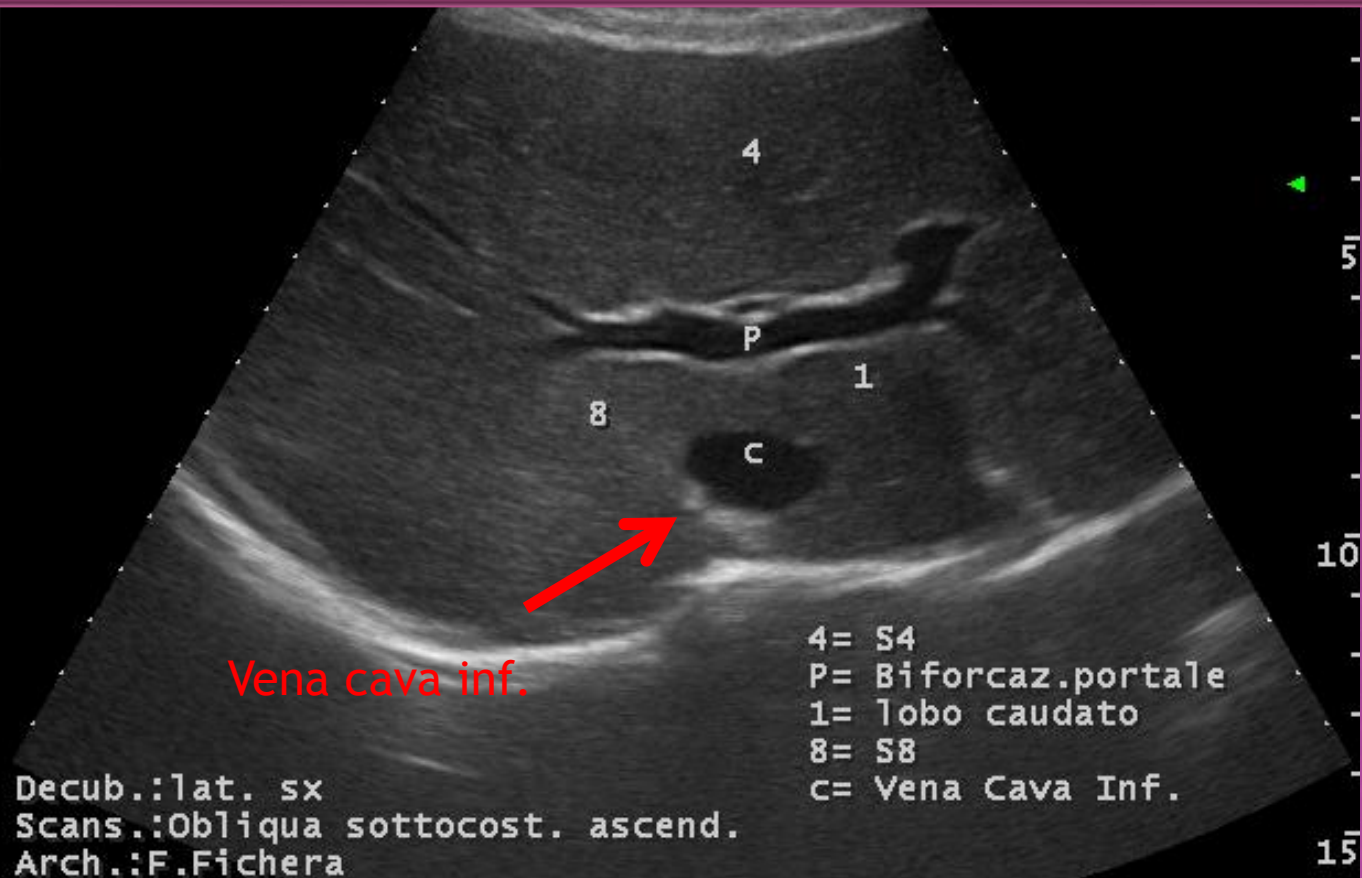
Tecnica ecografica

La VCI è facilmente esaminata anche in **scansione sottocostale** obliqua ascendente utilizzando la finestra acustica del fegato (piano passante per le vene sovraepatiche).



Tecnica ecografica

La VCI è facilmente esaminata anche in scansione sottocostale obliqua ascendente utilizzando la finestra acustica del fegato (piano passante per la biforcaz. portale).



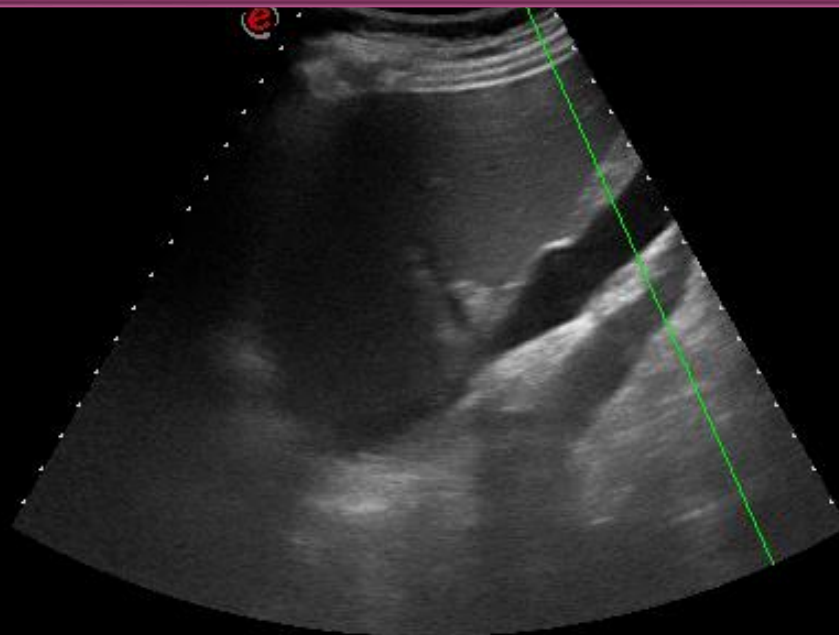
Devi eseguire una valutazione in **M-Mode** per almeno un intero ciclo respiratorio per valutare la **collassabilità** della VCI

D1 1.79 cm
D2 1.16 cm

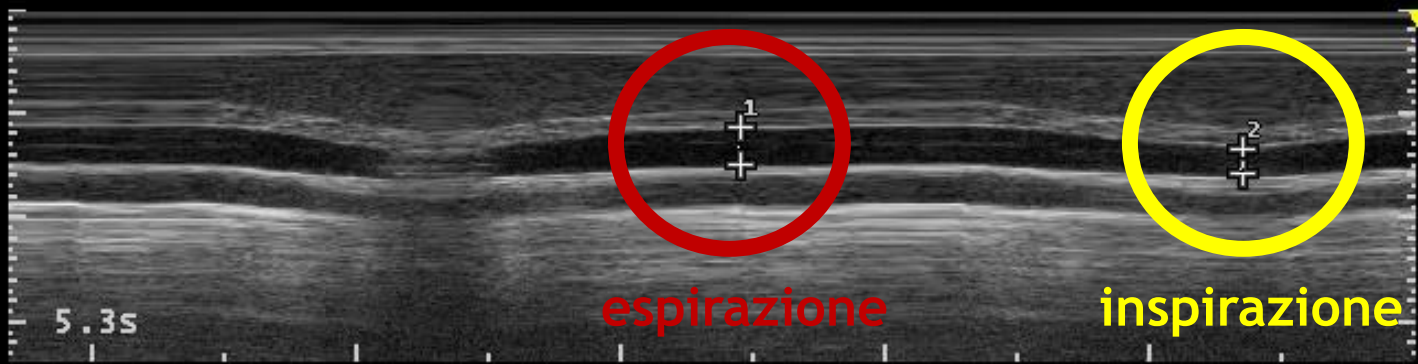
13 09:31

G 50%

C 1



VENACAVA INFERIORE



espirazione

inspirazione

PATOLOGIE DELLA V.C.I.

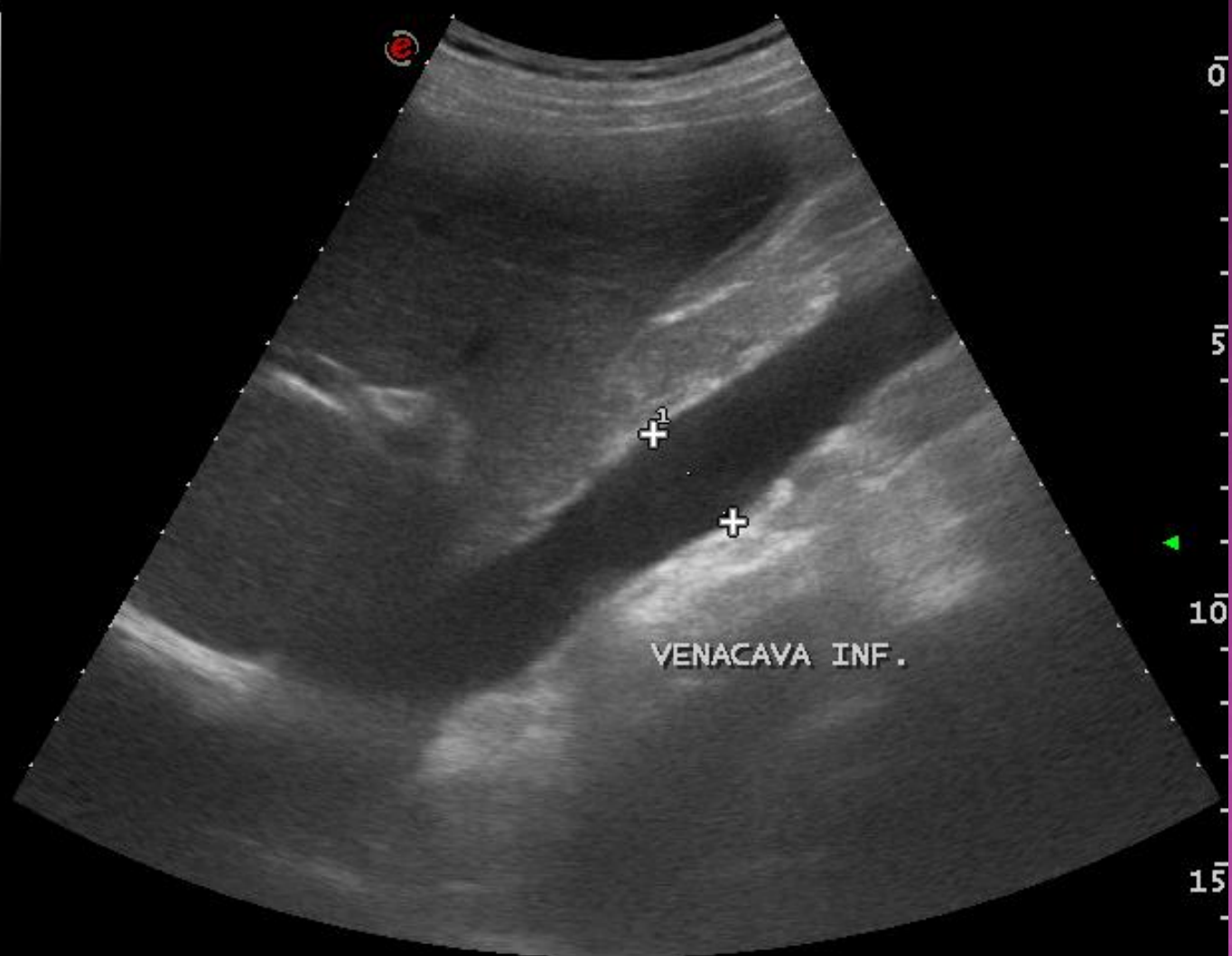
esaote My

2012 19:13

TEI P 169mm XV C1
PRC 12/2/1 PRS 2
PST 0 C 1

1 8
GENERALE CA631

D1 2.20 cm

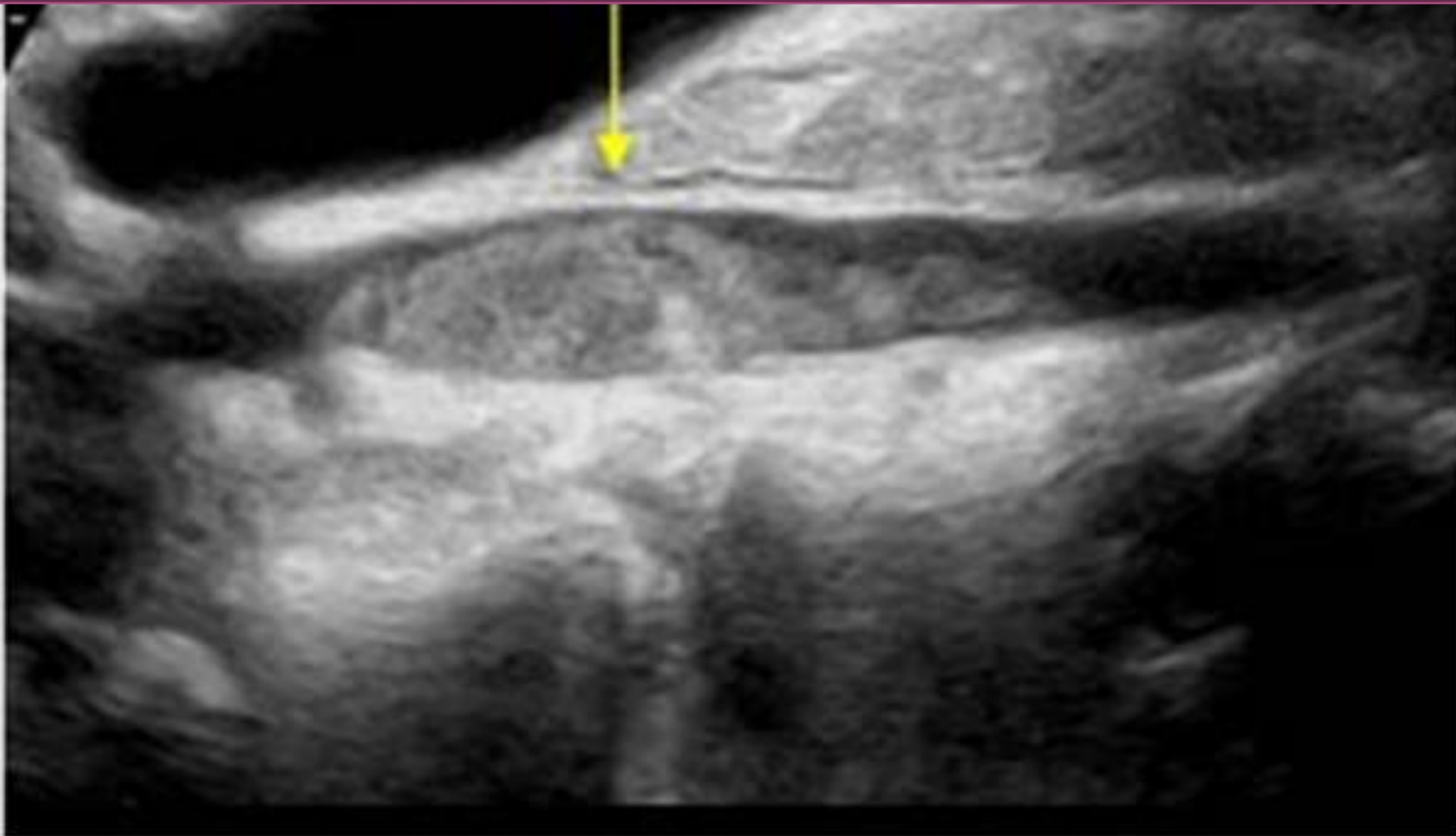


VENACAVA INF.

TROMBOSI DELLA V.C.I.

Segni ecografici:

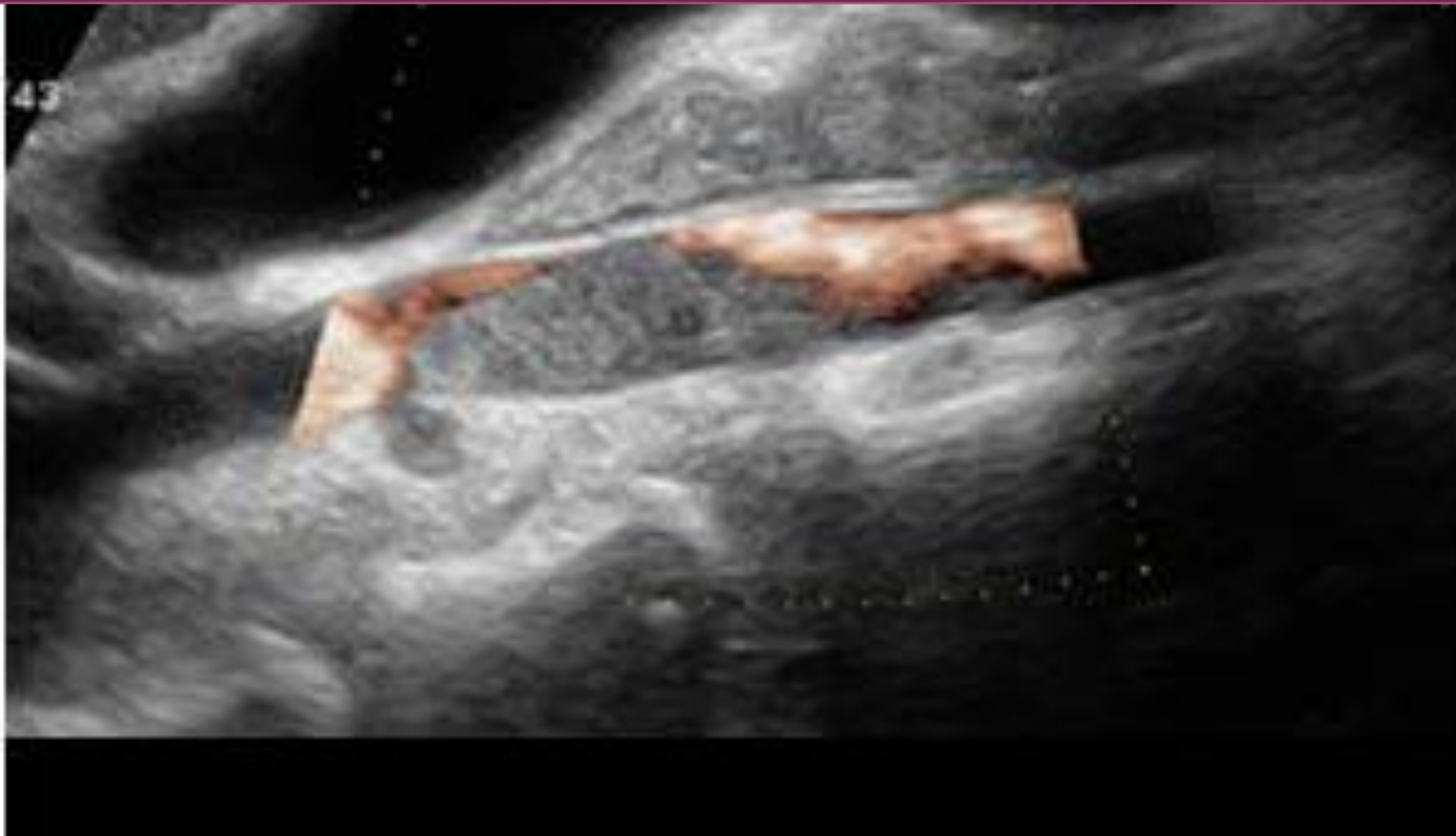
1. Materiale ecogeno intravasale.
2. Al color doppler assenza o riduzione delle velocimetrie venose.
3. Incompressibilità del vaso (difficilmente rilevabile).
4. Deformazione del profilo longitudinale del vaso (non costante).



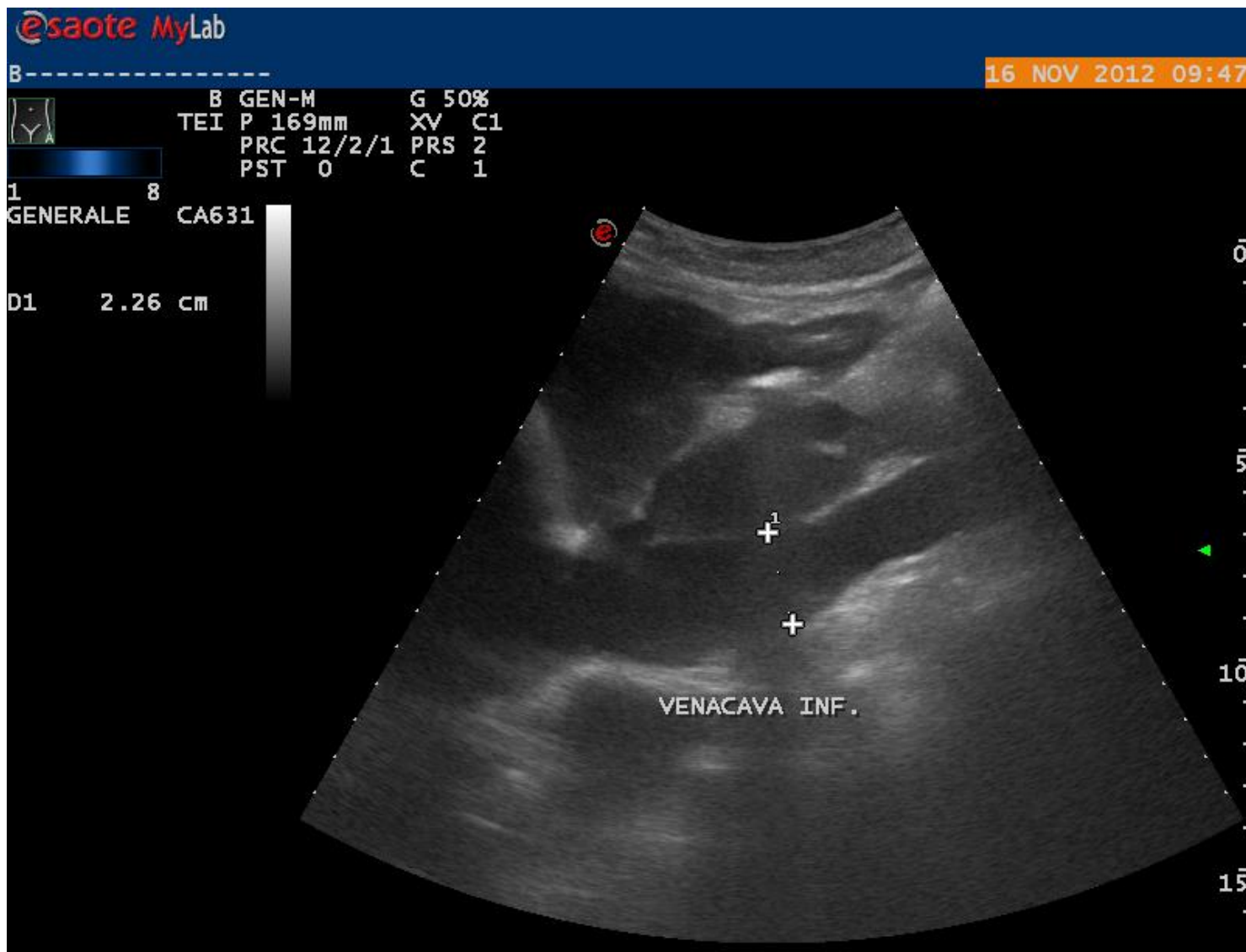
TROMBOSI DELLA V.C.I.

Segni ecografici:

1. Materiale ecogeno intravasale.
2. Al color doppler assenza o riduzione delle velocimetrie venose.
3. Incopressibilità del vaso (difficilmente rilevabile).
4. Deformazione del profilo longitudinale del vaso (non costante).

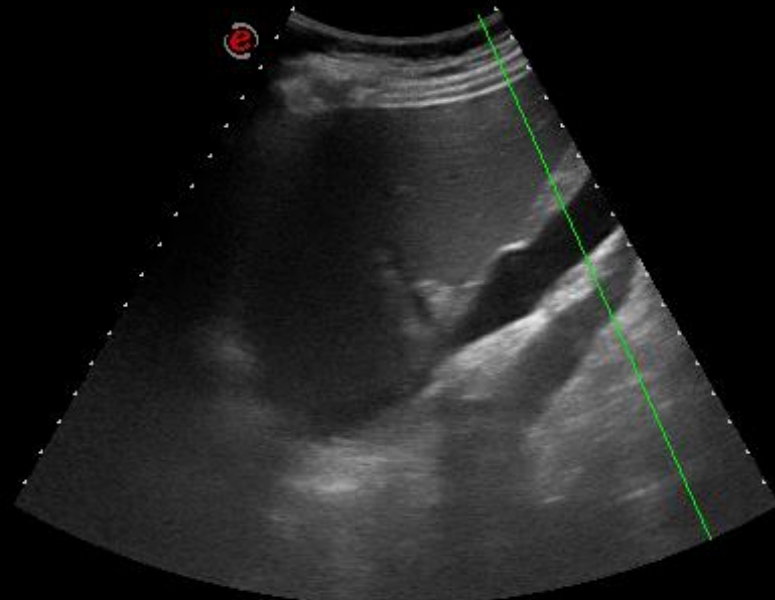


ALTERAZIONI DELLA PRESSIONE VENOSA CENTRALE



la valutazione del calibro della Vena Cava Inferiore (VCI) e dell'Indice di Collassabilità (I.C.) costituiscono uno strumento affidabile per la stima della **Pressione Venosa Centrale (PVC)**.

B----- 05 LUG 2013 09:31
B GEN-M G 50% M GEN-M G 50%
TEI P 169mm XV C1 TEI
2
1

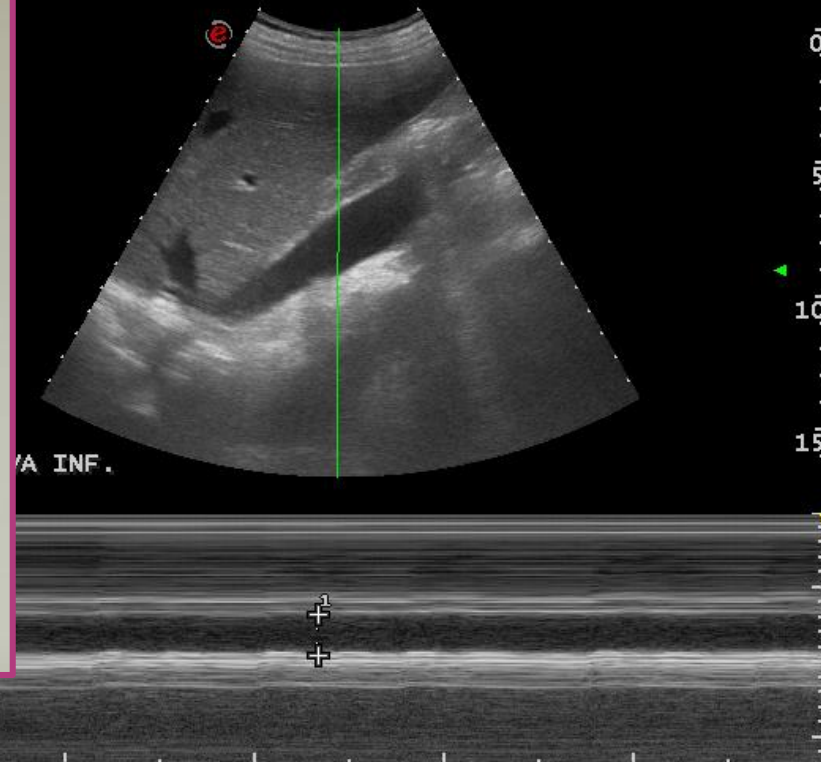


VENACAVA INFERIORE



Take home

In un paziente scompensato osserva la vena cava inferiore. Otterrai informazioni utili per la diagnosi e per la terapia.





“Molta osservazione e poco ragionamento conducono alla verità.
Molto ragionamento e poca osservazione conducono all’errore”.

Alexis Carrell (1873-1944)
Nobel per la Medicina 1912