

# RAPPORTO INFLUENZA STAGIONE 2016-2017

## BOLLETTINO SETTIMANALE DELL'INFLUENZA

A CURA DELLA SOCIETA' ITALIANA DI MEDICINA GENERALE

### 14°-17 settimana 2017 (3 – 30 aprile)

#### IN ITALIA

Nel corso di queste ultime 4 settimane di aprile, che concludono ufficialmente la stagione 2016-2017, mediamente 700 medici sentinella, con un denominatore di popolazione di circa 1 milione di assistiti, hanno segnalato complessivamente 2.712 casi di influenza clinica.

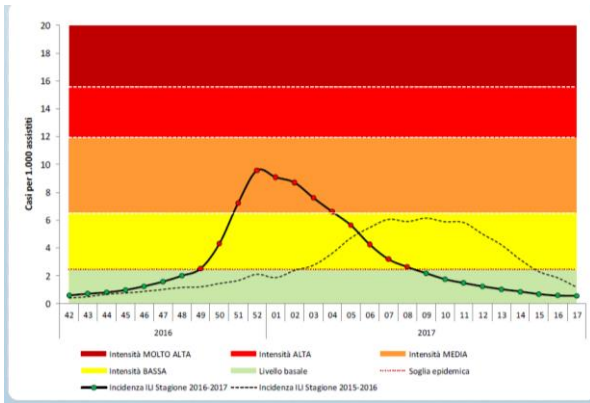
L'incidenza è passata dal **0.87 casi per mille abitanti della 14° settimana allo 0.56 casi per mille nella 17° settimana.**

	<b>Settimana 2017-17</b>	<b>Settimana 2017-16</b>	<b>Settimana 2017-15</b>	<b>Settimana 2017-14</b>
Età	<i>casi per mille</i>	<i>casi per mille</i>	<i>casi per mille</i>	<i>casi per mille</i>
0-4 anni	1.39	1.59	2.09	2.11
5-14 anni	0.56	0.68	0.96	1.19
15-64 anni	0.57	0.56	0.64	0.86
>65 anni	0.36	0.33	0.34	0.32
Tutti	<b>0.56</b>	<b>0.58</b>	<b>0.69</b>	<b>0.87</b>

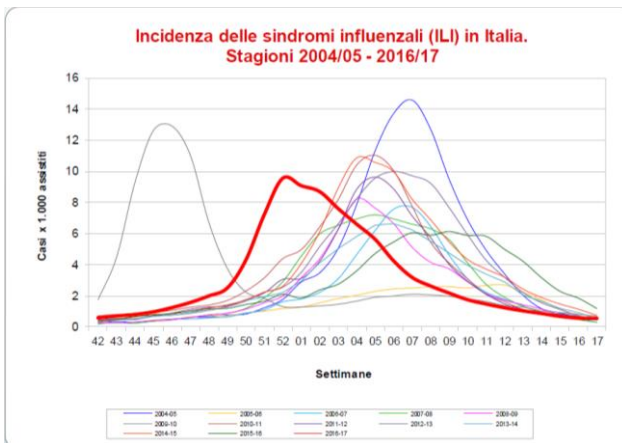
Rapportando questo dato all'intera popolazione italiana si stima che, **nel corso di queste settimane di rilevazione** siano state colpite da **influenza complessivamente 132.000 persone.**

L'influenza ha esaurito la sua attività e l'incidenza ha raggiunto praticamente livelli basali. Questo l'ultimo bollettino della stagione 2016-2017.

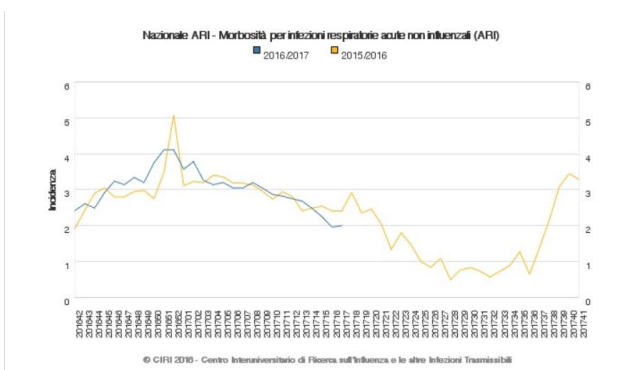
Anche la soglia epidemica è entrata nella fascia "basale" secondo il Moving Epidemic Method (MEM).



E' possibile visionare il grafico dell'andamento dell'influenza sul sito dell'Istituto Superiore di Sanità ([www.iss.it/iflu](http://www.iss.it/iflu)).



Dal Centro Interuniversitario di Ricerca sull'Influenza e Infezioni Virali (CIRI-IV), che riceve informazioni da circa 450 medici sentinella di 10 Regioni con un denominatore di popolazione di circa 600.000 unità, sono stati segnalati, in queste settimane di rilevazione, complessivamente 4.934 casi di infezioni delle vie aeree. L'incidenza media in queste settimane delle **infezioni delle vie aeree da virus non influenzali** (ARI = Acute Respiratory Illness) è stata del 2.17 per mille che significa complessivamente **521.400** in totale su tutto il territorio nazionale. ([www.cirinet.it](http://www.cirinet.it)).



Queste infezioni colpiscono prevalentemente i piccoli (0-4 anni: circa il 7 per mille) e i giovani (5-14 anni: circa 3 per mille).

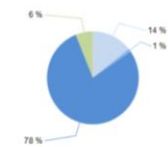
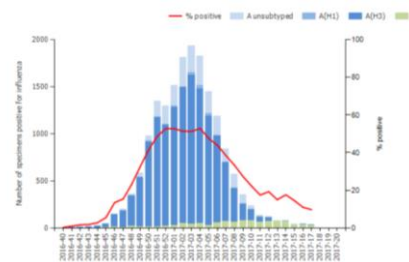
# CONTATORE

casi in Italia al 30 aprile 2017

INFLUENZA (ILI)	SINDROMI RESPIRATORIE ACUTE (ARI)
5.397.120	5.329.000

## IN EUROPA

L'attività dell'influenza si è ridotta a livelli basali in tutto il continente europeo. La percentuale di positività ai campioni pervenuti in queste ultime settimane è del 10% con una maggiore incidenza di casi influenza B (95%) ([www.flunewseurope.org](http://www.flunewseurope.org)).



a cura di Aurelio Sessa