

RAPPORTO INFLUENZA STAGIONE 2016-2017

BOLLETTINO SETTIMANALE DELL'INFLUENZA

A CURA DELLA SOCIETA' ITALIANA DI MEDICINA GENERALE

9-13° settimana 2017 (27 febbraio- 2 aprile)

IN ITALIA

Nel corso di queste 5 settimane del mese di marzo oltre 800 medici sentinella, con un denominatore di popolazione di circa 1.1 milione di assistiti, hanno segnalato complessivamente 8.966 casi di influenza clinica.

L'incidenza è passata dal **2.19 casi per mille abitanti della 9° settimana allo 0.99 casi per mille nella 13° settimana.**

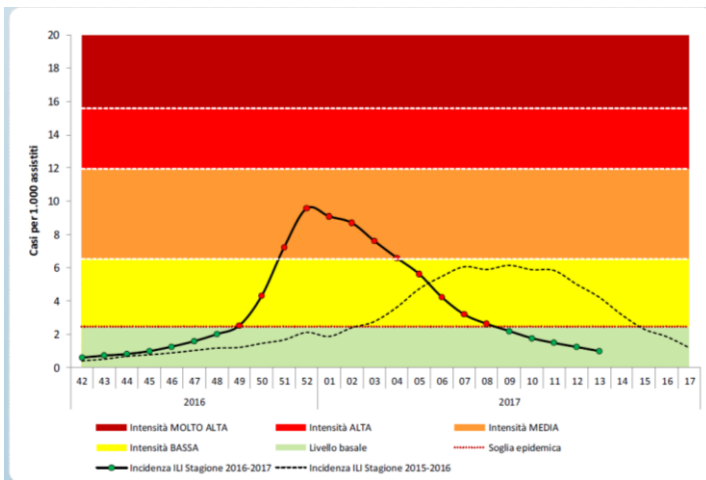
	Settimana 2017-13	Settimana 2017-12	Settimana 2017-11	Settimana 2017-10	Settimana 2017-09
Età	<i>casi per mille</i>	<i>casi per mille</i>	<i>casi per mille</i>	<i>casi per mille</i>	<i>casi per mille</i>
0-4 anni	2.44	3,51	4.08	4.46	5.85
5-14 anni	1.28	1.52	1.96	2.59	3.16
15-64 anni	1.01	1.37	1.41	1.70	2.02
>65 anni	0.42	0.63	0.71	0.77	1.14
Tutti	0.99	1.23	1.48	1.77	2.19

Rapportando questo dato all'intera popolazione italiana si stima che, **nel corso di queste settimane di rilevazione** siano state colpite da **influenza complessivamente 459.600 persone.**

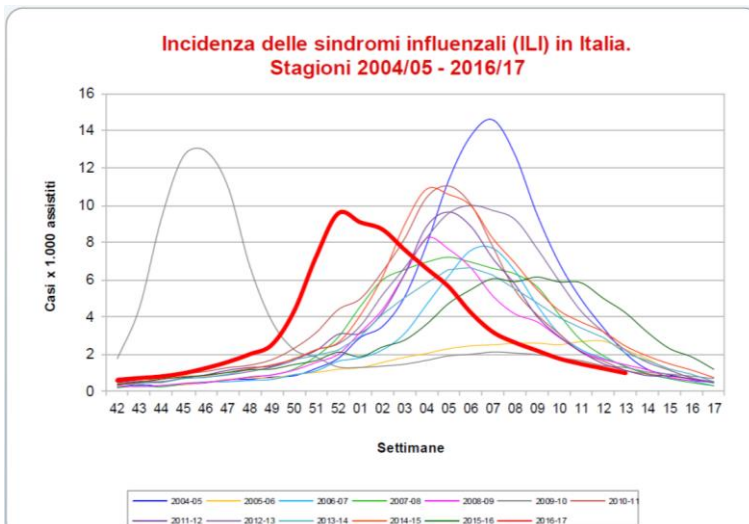
L'influenza sta esaurendo la sua attività. Questo è il penultimo bollettino in quanto alla fine del mese di aprile si concluderà il periodo di sorveglianza



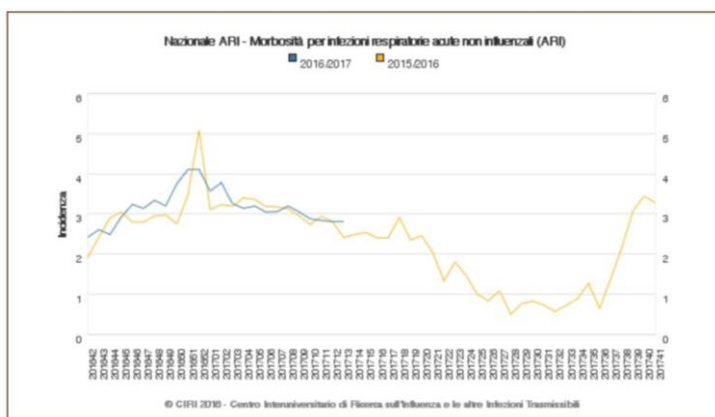
Anche la soglia epidemica è entrata nella fascia "basale" secondo il Moving Epidemic Method (MEM).



E' possibile visionare il grafico dell'andamento dell'influenza sul sito dell'Istituto Superiore di Sanità (www.iss.it/iflu).



Dal Centro Interuniversitario di Ricerca sull'Influenza e Infezioni Virali (CIRI-IV), che riceve informazioni da circa 450 medici sentinella di 10 Regioni con un denominatore di popolazione di circa 600.000 unità, sono stati segnalati, in queste settimane di rilevazione, complessivamente 9.079 casi di infezioni delle vie aeree. L'incidenza media in queste settimana delle **infezioni delle vie aeree da virus non influenzali** (ARI = Acute Respiratory Illness) è stata del 2.87 per mille che significa complessivamente **863.400** in totale su tutto il territorio nazionale. (www.cirinet.it).



Queste infezioni colpiscono prevalentemente i piccoli (0-4 anni: circa l'10 per mille) e i giovani (5-14 anni: circa 4.5 per mille).

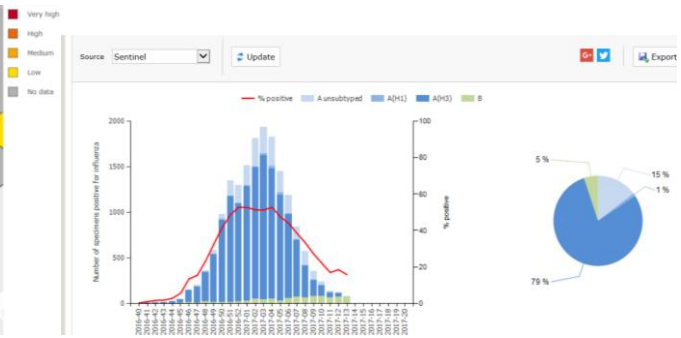
CONTATORE

casi in Italia al 2 aprile 2017

INFLUENZA (ILI)	SINDROMI RESPIRATORIE ACUTE (ARI)
5.265.120	4.807.600

IN EUROPA

L'influenza continua a diminuire la sua diffusione in tutto il continente continuando. La percentuale di positività ai campioni pervenuti attualmente è al 16% con una maggiore incidenza di casi influenza B. Viene confermato un eccesso di ricoveri e mortalità nei confronti della fascia 15-64 anni e più marcatamente negli anziani per complicanze respiratorie (www.flunewseurope.org).



a cura di Aurelio Sessa