

RAPPORTO INFLUENZA STAGIONE 2016-2017

BOLLETTINO SETTIMANALE DELL'INFLUENZA

A CURA DELLA SOCIETA' ITALIANA DI MEDICINA GENERALE

8° settimana 2017 (20 -26 febbraio)

IN ITALIA

Nel corso di questa settimana di rilevazione oltre 800 medici sentinella, con un denominatore di popolazione di circa 1.1 milione di assistiti, hanno segnalato complessivamente 2.575 casi di influenza clinica.

L'incidenza nella settimana è stata di **2.49 casi per 1000 abitanti**.

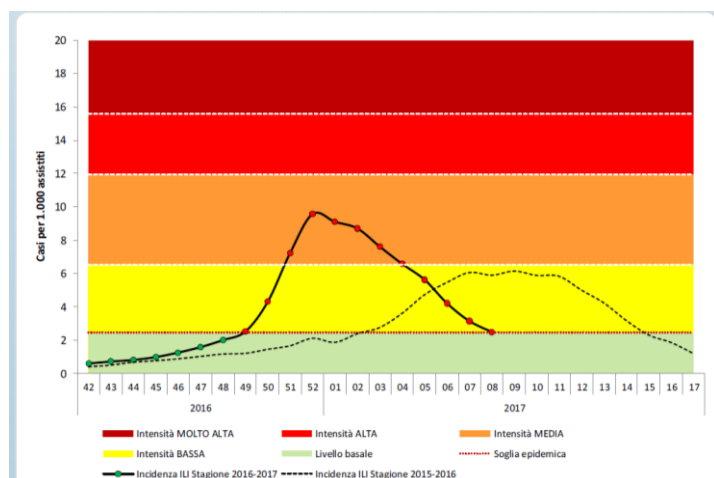
	Settimana 2017-08	Settimana 2017-07
Età	<i>casi per mille</i>	<i>casi per mille</i>
0-4 anni	6.41	9.51
5-14 anni	3,73	5.31
15-64 anni	2.33	2.72
>65 anni	1.17	1.33
Tutti	2.49	3.14

Rapportando questo dato all'intera popolazione italiana si stima che, **nel corso di questa settimana di rilevazione** siano state colpite da **influenza complessivamente 149.400 persone**.

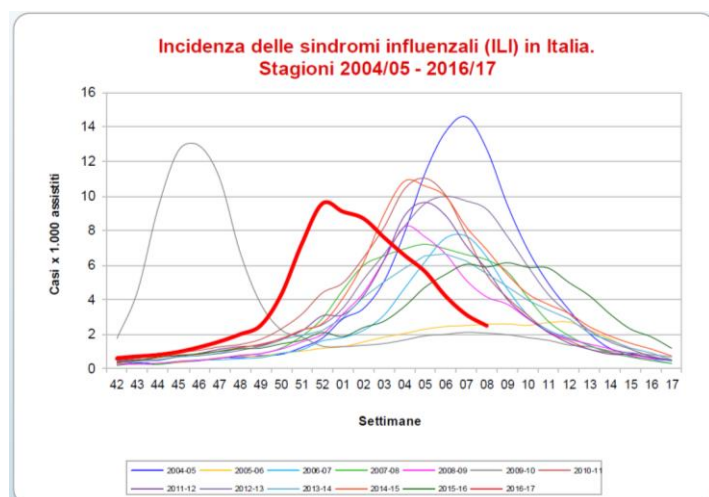
L'influenza sta esaurendo la sua attività-



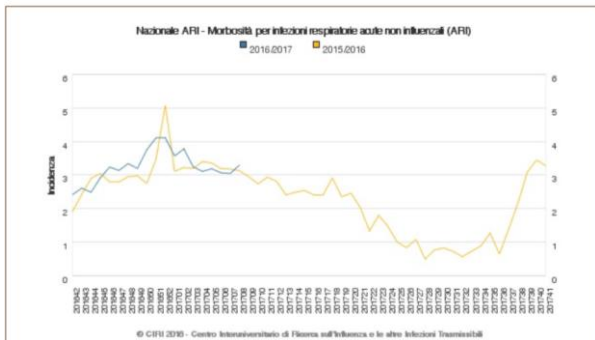
Anche la soglia epidemica continua a diminuire entrando nella fascia “basale” secondo il Moving Epidemic Method (MEM).



E' possibile visionare il grafico dell'andamento dell'influenza sul sito dell'Istituto Superiore di Sanità (www.iss.it/iflu).



Dal Centro Interuniversitario di Ricerca sull'Influenza e Infezioni Virali (CIRI-IV), che riceve informazioni da circa 450 medici sentinella di 10 Regioni con un denominatore di popolazione di circa 600.000 unità, sono stati segnalati, in questa settimana di rilevazione, complessivamente 1.942 casi di infezioni delle vie aeree. L'incidenza media per questa settimana delle **infezioni delle vie aeree da virus non influenzali** (ARI = Acute Respiratory Illness) è stata del 3.30 per mille che significa **198.000 persone** su tutto il territorio nazionale. (www.cirinet.it).



Queste infezioni colpiscono prevalentemente i piccoli (0-4 anni: circa l'11 per mille) e i giovani (5-14 anni: circa 6 per mille).

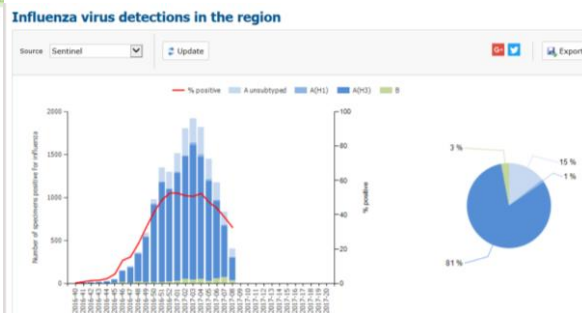
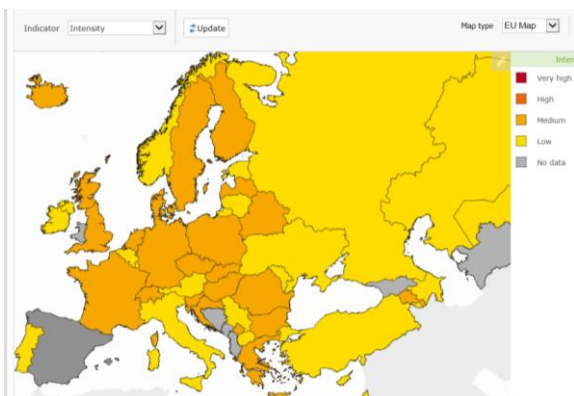
CONTATORE

casi in Italia al 26 febbraio 2017

INFLUENZA (ILI)	SINDROMI RESPIRATORIE ACUTE (ARI)
4.797.120	3.944.200

IN EUROPA

L'influenza ha una diffusione ancora elevata nel continente continuando però la discesa dal picco. La percentuale di positività ai campioni pervenuti che attualmente è al 32% e stanno incrementando i casi influenza B. Viene segnalato un incremento di ricoveri ospedalieri nei confronti sia della fascia 15-64 anni e degli anziani per complicanze respiratorie (www.flunewseurope.org).



a cura di Aurelio Sessa