

# Ecografia, un valido supporto per la preparazione all'esame

## Integratore alimentare a base di alfa-galattosidasi, beta-galattosidasi e Carvi

**Loris Marchiselli**

Unità Operativa di Radiologia, Servizio di Ecografia, Istituto di Cura Città di Pavia

### Abstract

**Background.** In questi anni l'esame ecografico ha avuto un notevole sviluppo applicativo in diverse aree cliniche, con apparecchiature nuove e sempre più performanti. Tuttavia la buona riuscita dell'ecografia dipende ancora da fattori esterni come l'eventuale meteorismo intestinale e la struttura fisica del paziente (tessuto adiposo). Lo scopo di questa esperienza è valutare l'ausilio di un integratore alimentare a base di enzimi, alfa- e beta-galattosidasi e Carvi (Elgasin® - Eliminazione Gas Intestinali - di Sanitas Farmaceutici S.r.l.) utile nella prevenzione della formazione dei gas intestinali che, unito a una dieta povera di scorie per i tre giorni precedenti all'esame, può essere un valido supporto per ottenere risultati chiari, privi di artefatti ecografici.

**Metodi.** È stata valutata la qualità della visualizzazione degli organi target, in 200 ecografie effettuate in 15 centri Pubblici e Privati, sparsi su tutto il territorio Nazionale. Ai pazienti veniva chiesto di prepararsi all'esame seguendo una dieta povera di scorie, assumendo un integratore alimentare a base di enzimi, alfa- e beta-galattosidasi e Carvi (Elgasin® - Eliminazione Gas Intestinali - di Sanitas Farmaceutici S.r.l.) per i tre giorni precedenti all'ecografia.

**Risultati.** Nell'89% dei casi si è ottenuta una corretta visualizzazione degli organi target e una non buona visualizzazione in solo l'11%.

**Conclusioni.** Una buona preparazione all'esame ecografico, ottenuta con una dieta povera di scorie e con l'ausilio di

preparati atti a diminuire la fermentazione colica e la formazione dei gas intestinali, è utile per ottenere un'ottima visualizzazione degli organi target e diminuisce i casi in cui l'esame debba essere ripetuto.

### Introduzione

L'ecografia addominale si è ormai, da anni, dimostrata una metodica dotata di eccellenti sensibilità e specificità, questo è dovuto sia alla competenza degli operatori, sia ad apparecchiature sempre più performanti con la possibilità di eseguire nella stessa seduta ecografia basale, seconda armonica, ecocolorDoppler, elastosonografia e come ulteriore approfondimento diagnostico un'ecografia con mezzo di contrasto (CEUS).

La presenza di meteorismo gastro-colico è una limitazione all'esecuzione dell'esame ecografico, infatti può ostacolare parzialmente o completamente la visualizzazione del pancreas, dell'aorta addominale, del fegato, della colecisti, della milza e delle stazioni linfonodali addominali.

Il meteorismo gastro-colico non è però l'unica limitazione, a questo si devono aggiungere l'alimentazione, l'habitus e la compliance del paziente.

Per cercare di migliorare la visualizzazione degli organi, oltre a scansioni e decubiti particolari, sono stati utilizzati e ancora si utilizzano varie preparazioni con carbone vegetale o simeticone da assumere due/tre giorni prima dell'esame associati a una dieta controllata.

Non sempre, però, era possibile un'accurata visualizzazione, perché nonostante la preparazione rimaneva ancora del meteorismo.

Il presente studio ha l'obiettivo di valutare la qualità di visualizzazione durante un'ecografia addominale dopo somministrazione dell'integratore alimentare a base di alfa- e beta-galattosidasi e Carvi (Elgasin® - Sanitas Farmaceutici S.r.l.).

Sono stati selezionati per lo studio 200 pazienti in carico presso Strutture Ospedaliere e Studi Medici di varie regioni italiane (Lombardia, Emilia-Romagna, Piemonte, Campania, Calabria, Sicilia e Sardegna) da febbraio 2015 ad agosto 2015.

Le ecografie sono state eseguite, quindi, da vari operatori con apparecchiature diverse, standardizzando il più possibile la metodica d'esame.

Il gruppo di pazienti era composto da 85 maschi e 115 femmine, con un'età compresa fra 13 e 89 anni, con peso corporeo compreso fra 45 e 107 kg; sono state eseguite 132 ecografie di addome completo (AC) e 68 ecografie di addome superiore (AS) (Tab. I).

La preparazione all'esame ecografico è stata effettuata con il seguente schema: tre giorni prima dell'esame assumere 2 compresse di alfa- e beta-galattosidasi e Carvi (Elgasin® - Sanitas Farmaceutici S.r.l.) all'inizio di ogni pasto principale (colazione, pranzo e cena) fino al giorno dell'esame.

Presentarsi a digiuno da almeno 6 ore e assumere 2 compresse anche il giorno dell'esame. In questi giorni ridurre il consumo di carboidrati, frutta, verdura e latticini.

L'alfa-galattosidasi aiuta la digestione dei carboidrati non digeribili, riducendo i processi fermentativi e la produzione di gas.

La beta-galattosidasi aiuta la digestione del

**TABELLA I.**  
Caratteristiche dello studio.

Pazienti	Maschi	Femmine	Età (anni)	Peso (kg)	AC	AS
200	85	115	13-89	45-107	132	68

**TABELLA II.**  
Visualizzazione organi target (percentuale).

	Insufficiente	Buono	Ottimo	Corretta visualizzazione
Fegato	12	103	85	188
Colecisti	12	75	100	175
Pancreas	39	97	64	161
Aorta addominale	35	96	69	165
Milza	10	85	105	190
<b>Totali</b>	<b>108</b>	<b>456</b>	<b>423</b>	<b>879</b>
	<b>11%</b>			<b>89%</b>

La scarsa visualizzazione è spesso associata a una scorretta preparazione all'esame

lattosio e degli alimenti che lo contengono riducendo la fermentazione e la produzione di gas intestinale.

Il Carvi contribuisce a regolare la motilità intestinale e all'eliminazione del gas già presente a livello intestinale.

Allo scopo dello studio è stata valutata, in particolare, la visualizzazione del fegato, della colecisti, del pancreas, dell'aorta addominale e della milza (organi target).

Prima dell'esecuzione dell'esame veniva chiesto ai pazienti se si erano attenuti alle indicazioni fornite al momento della prenotazione e in caso contrario quale ne era stato il motivo.

All'interno del gruppo di pazienti sono stati individuati 185 soggetti che hanno seguito correttamente le indicazioni fornite per la preparazione all'esame e 15 soggetti che non hanno seguito le indicazioni: 4 pazienti non hanno assunto il prodotto, 3 pazienti non si sono presentati a digiuno e 8 pazienti non hanno assolutamente eseguito la preparazione consigliata; ulteriori 13 soggetti erano stati in passato sottoposti a intervento di colecistectomia.

Dall'analisi delle indagini strumentali effettuate è emersa una corretta visualizzazione nell'89% dei casi e una non buona visualizzazione in solo l'11% dei casi.

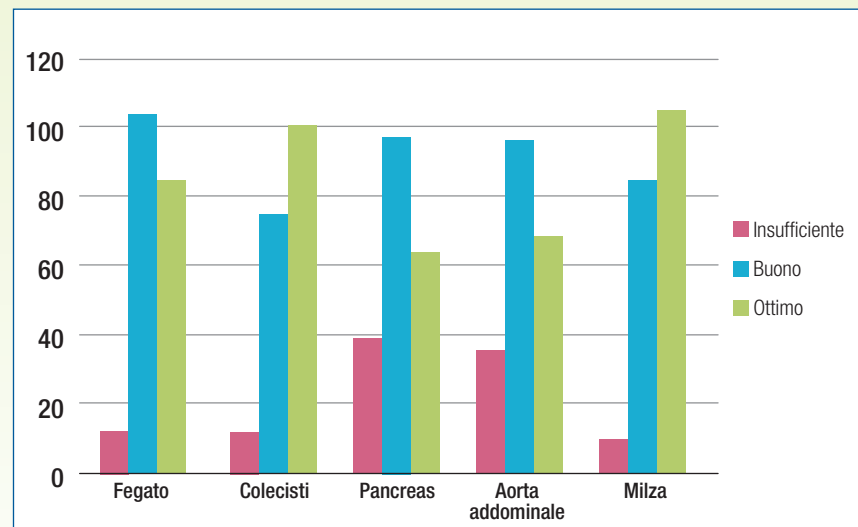
Dei vari organi in esame quelli con una visualizzazione maggiormente insufficiente sono stati il pancreas (39 casi) e l'aorta addominale (35 casi) (Tabb. II, III, Figg. 1, 2).

## Conclusioni

Il nostro studio ha evidenziato che l'integratore alimentare a base di alfa- e beta-

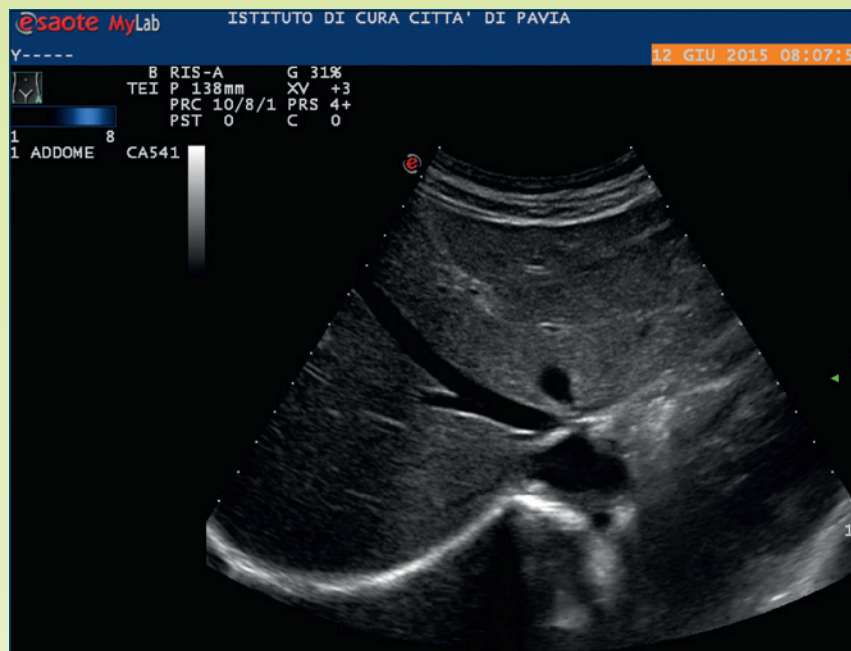
galattosidasi e Carvi (Elgasin® - Sanitas Farmaceutici S.r.l.), utile per la prevenzione e per l'eliminazione del meteorismo intestinale, usato per la preparazione all'esame ecografico, ha migliorato sensibilmente la visualizzazione degli organi addominali, permettendo di ottenere una maggiore sensibilità della procedura diagnostica. Questo ha evitato, in alcuni casi, di dover

**FIGURA 1.**  
Visualizzazione organi.



## FIGURA 2.

Visualizzazione del fegato e della vena sovraepatica.



ripetere l'esame, traducendosi in un risparmio per il SSN.

Non da ultimo ricordiamo che l'utilizzo del prodotto a scopo terapeutico migliora la digestione del lattosio prevenendone la fermentazione a livello del colon. Il lattosio non

digerito raggiunge il colon, dove produce gonfiore, dolore addominale, flatulenza e borborigmi.

Personalmente ho trattato un gruppo di pazienti giunti alla mia osservazione per gonfiore addominale, disturbi dispeptici e

alvo irregolare, alcuni con una dieta ricca di verdura, frutta e latticini.

Ho trattato i pazienti con il seguente schema terapeutico: 2 compresse all'inizio del pranzo e della cena per dieci giorni, associato a un'alimentazione corretta.

Al controllo i pazienti hanno riferito un netto miglioramento dei sintomi soggettivi e soprattutto una riduzione visiva del gonfiore addominale confermata poi dall'ottimo risultato strumentale relativo all'esame a cui sono stati sottoposti.

Ritengo quindi, considerando la maneggevolezza e la mancanza di effetti collaterali, importante l'utilizzo del prodotto, suffragato sia dai risultati strumentali sia dai dati clinici, non solo da parte dello specialista ospedaliero, ma in particolar modo da parte del medico di medicina generale.

*Si ringrazia per la partecipazione allo studio post marketing sull'Elgasin® i Signori Medici: L. Marchiselli (PV), A. Zanolini (CS), G. Ruvolo (RC), G. Denisi (RC), E. Castagnetti (RE), A. Musco (BN), C. Barbonetti (SO), A. Tenneriello (CE), P. Omodeo Zorini (AL), F. Mineo (PA), G. Nocera (EN), S. Culmone (CL), B. Bindi (SS), R. Marino (LO).*

**ELGASIN®**  
Eliminazione Gas Intestinali

**SANITAS**  
FARMACEUTICI 1931