

# RAPPORTO INFLUENZA STAGIONE 2014-2015

## BOLLETTINO SETTIMANALE DELL'INFLUENZA

A CURA DELLA SOCIETA' ITALIANA DI MEDICINA GENERALE

**09-11° settimana 2015 (23 febbraio – 15 marzo)**

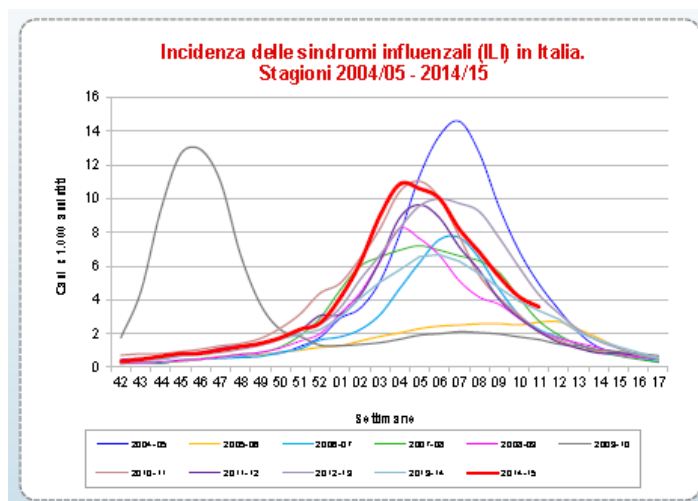
### IN ITALIA

Nel corso di queste tre settimane di rilevazione oltre 800 medici sentinella, con un denominatore di popolazione di oltre 1 milione di assistiti, hanno segnalato complessivamente 15.102 casi di influenza clinica.

L'incidenza decresce da **5.38** a **3.59** casi per 1000 abitanti.

	Settimana 2015-11	Settimana 2015-10	Settimana 2015-09
Età	<i>casi per mille</i>	<i>casi per mille</i>	<i>casi per mille</i>
0-4 anni	7.39	9.90	11.61
5-14 anni	5.88	6.99	9.04
15-64 anni	3.54	3.91	5.06
>65 anni	1.41	1.75	2.31
Tutti	<b>3.59</b>	<b>4.19</b>	<b>5.38</b>

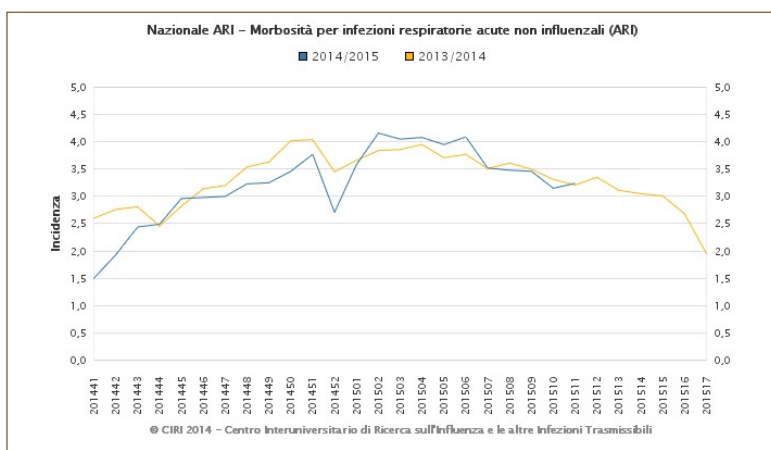
Rapportando questo dato all'intera popolazione italiana si stima che, **nel corso di queste 3 settimane di rilevazione** siano state colpite da **influenza complessivamente 801.600 persone.**



Le regioni più colpite nell'ultima settimana sono Sardegna, Marche e Basilicata rispettivamente con 6.74, 6.71 e 6.43 casi per 1000 abitanti, mentre Puglia, Lombardia e Veneto le meno colpite (rispettivamente con 2.12, 2.54 e 2.63 casi per mille abitanti).

E' possibile visionare il grafico dell'andamento dell'influenza sul sito dell'Istituto Superiore di Sanità ([www.iss.it/iflu](http://www.iss.it/iflu)).

Dal Centro Interuniversitario di Ricerca sull'Influenza e Infezioni Virali (CIRI-IV), che riceve informazioni da circa 400 medici sentinella di 10 Regioni con un denominatore di popolazione di circa 600.000 unità, sono stati segnalati, nel corso di queste 3 settimane, 5.998 nuovi casi di infezioni delle vie aeree. L'incidenza delle **infezioni delle vie aeree da virus non influenzali** (ARI = Acute Respiratory Illness) è stata mediamente del 3.28 per mille. Complessivamente i casi, proiettati sul territorio nazionale, sono stati **591.000**. ([www.influciri.it](http://www.influciri.it)).



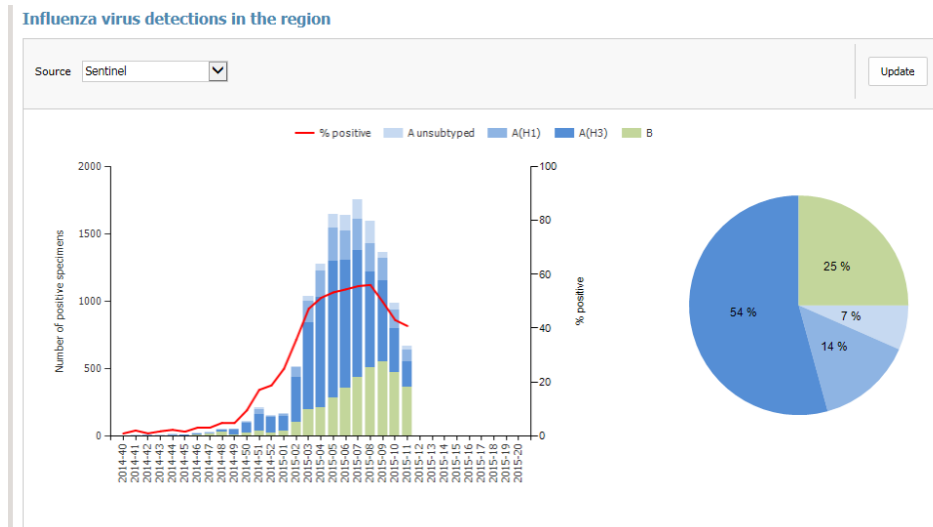
# CONTATORE

casi in Italia al 15 marzo 2015

INFLUENZA (ILI)	SINDROMI RESPIRATORIE ACUTE (ARI)
5.525.200	4.583.800

## IN EUROPA

L'attività dell'influenza in Europa continua a livelli di media intensità. La positività dei tamponi per l'influenza si attesta al 41%. Il sottotipo B è in aumento specialmente nei Paesi dell'Est Europa. Sono stati segnalati casi di influenza (specialmente di tipo B) con rash cutaneo morbilliforme ([www.flunewseurope.org](http://www.flunewseurope.org)).



*a cura di Aurelio Sessa*