

RAPPORTO INFLUENZA STAGIONE 2014-2015

BOLLETTINO SETTIMANALE DELL'INFLUENZA

A CURA DELLA SOCIETA' ITALIANA DI MEDICINA GENERALE

08° settimana 2015 (16 febbraio – 22 febbraio)

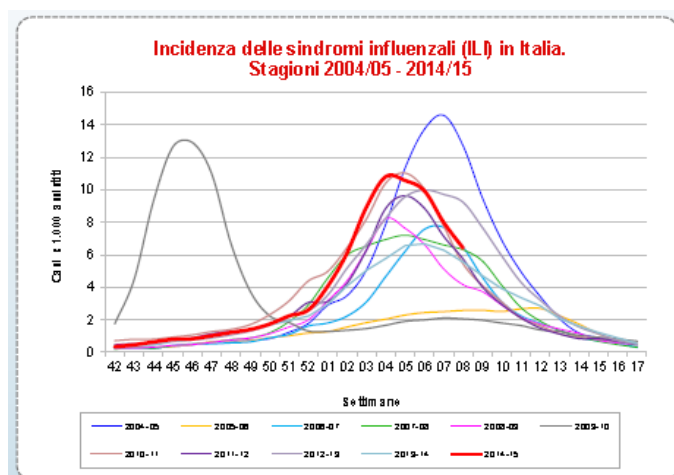
IN ITALIA

Nel corso di questa settimana di rilevazione oltre 800 medici sentinella, con un denominatore di popolazione di oltre 1 milione di assistiti, hanno segnalato complessivamente 6.747 casi di influenza clinica.

L'incidenza calcolata è stata di **6.42 casi per 1000 abitanti**.

	Settimana 2015-08	Settimana 2015-07
Età	<i>casi per mille</i>	<i>casi per mille</i>
0-4 anni	13.45	17.99
5-14 anni	11.08	13.68
15-64 anni	5.99	7.31
>65 anni	2.82	3.51
Tutti	6.42	7.99

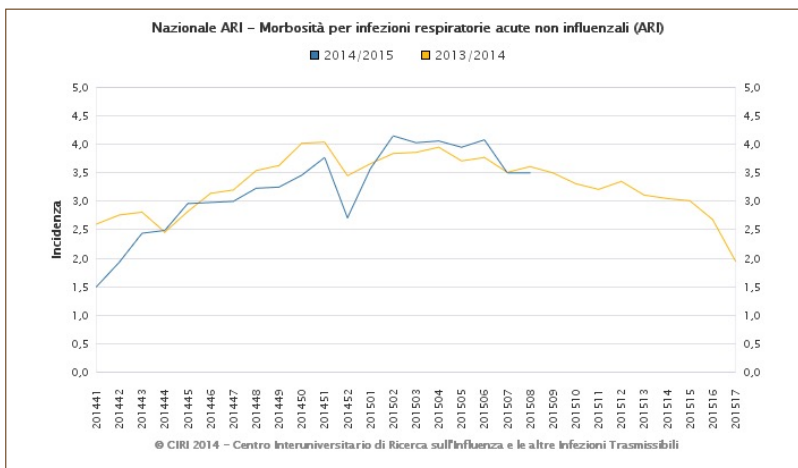
Rapportando questo dato all'intera popolazione italiana si stima che, **nel corso di questa settimana di rilevazione** siano state colpite da **influenza complessivamente 385.200 persone**.



Le regioni più colpite sono Marche, Basilicata e Sardegna rispettivamente con 14.83, 12.54 e 10.64 casi per 1000 abitanti, mentre Puglia, Veneto e Lombardia le meno colpite (rispettivamente con 3.29, 3.96 e 4.92 casi per mille abitanti).

E' possibile visionare il grafico dell'andamento dell'influenza sul sito dell'Istituto Superiore di Sanità (www.iss.it/iflu).

Dal Centro Interuniversitario di Ricerca sull'Influenza e Infezioni Virali (CIRI-IV), che riceve informazioni da circa 400 medici sentinella di 10 Regioni con un denominatore di popolazione di circa 600.000 unità, sono stati segnalati, nel corso di questa settimana, 2072 nuovi casi di infezioni delle vie aeree. L'incidenza delle **infezioni delle vie aeree da virus non influenzali** (ARI = Acute Respiratory Illness) è stata del 3.50 per mille che significa **210.000 nuovi casi** su tutto il territorio nazionale. (www.influciri.it).



Queste infezioni colpiscono prevalentemente i piccoli (0-4 anni: oltre l' 8 per mille) e i giovani (5-14 anni: oltre il 6 per mille).

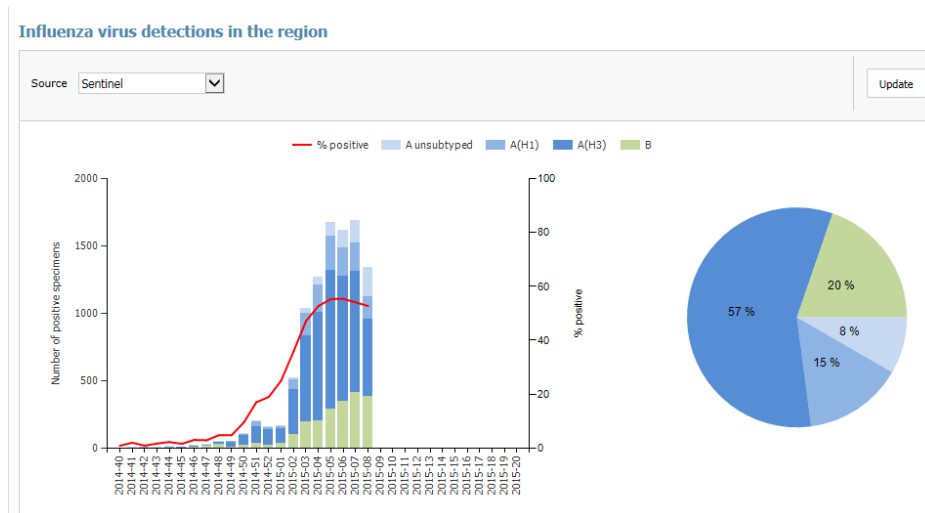
CONTATORE

casi in Italia al 22 febbraio 2015

INFLUENZA (ILI)	SINDROMI RESPIRATORIE ACUTE (ARI)
4.723.600	3.922.800

IN EUROPA

L'attività dell'influenza in Europa è ampiamente diffusa specialmente nel nord e ovest Europa. In nove Paesi si registra una attività ancora in aumento. Rispetto allo scorso anno l'influenza si è dimostrata più pesante in termini di pazienti colpiti. La positività dei tamponi per l'influenza rimane ancora elevata (49%). Il sottotipo predominante sia sul territorio che per i casi ricoverati è il virus A/H3N2. Circa i $\frac{3}{4}$ dei virus A/H3N2 presentano delle differenze antigeniche (drift) rispetto al ceppo A/H3N2 contenuto nel vaccino stagionale (www.flunewseurope.org)



a cura di Aurelio Sessa